

*Załącznik do uchwały nr 92/175/2021
Zarządu Powiatu Wąbrzeskiego
z dnia 14 stycznia 2021 roku*



**Plan rozwoju sieci dróg powiatowych w
Powiecie Wąbrzeskim**

Spis treści:

1. System zarządzania drogami powiatowymi.....	3
2. Finansowanie dróg powiatowych	5
3. Stan dróg w powiecie.....	5
3.1 Drogi powiatowe.....	6
3.2 Mosty i przepusty na drogach powiatowych.....	9
4. Plan rozwoju sieci drogowej	11
5. Podsumowanie i wnioski.....	14

1. System zarządzania drogami powiatowymi

Na podstawie art. 2a ust. 2 ustawy z dnia 21 marca 1985 r. *o drogach publicznych* (Dz.U. z 2020 r., poz. 470 z późn. zm.), drogi powiatowe stanowią własność samorządu powiatowego. Zgodnie z art. 19 ust. 2 pkt. 3 wyżej wymienionej ustawy zarządcą dróg powiatowych jest Zarząd Powiatu, który może wykonywać swoje obowiązki przy pomocy jednostki organizacyjnej będącej zarządem drogi (art. 21 ust. 1). W imieniu Zarządu Powiatu Wąbrzeskiego drogami powiatowymi zarządza Zarząd Dróg Powiatowych w Wąbrzeźnie („ZDP”), utworzony w dniu 19.01.1999 r. na mocy uchwały nr VIII/4/99 Rady Powiatu Wąbrzeskiego z dnia 19 stycznia 1999 r.

Obecnie ZDP zarządza siecią 210,006 km dróg powiatowych (Tabela Nr 1), na których znajduje się 1 most , 7 przepustów w świetle otworów większym lub równym 150 cm oraz 6 przejazdów kolejowych.

Organizację i zasady funkcjonowania ZDP określa Regulamin Organizacyjny Zarządu Dróg Powiatowych w Wąbrzeźnie zatwierdzony uchwałą Nr 29/27/2003 Zarządu Powiatu Wąbrzeskiego z dnia 28.08.2003 r. oraz statut Zarządu Dróg Powiatowych w Wąbrzeźnie nadany uchwałą Nr XXXII/158/2006 Rady Powiatu Wąbrzeskiego z dnia 26.06.2006 r.

ZDP działa na podstawie obowiązującego prawa, a w szczególności na podstawie ustawy *o drogach publicznych* oraz uchwał Rady Powiatu i Zarządu Powiatu.

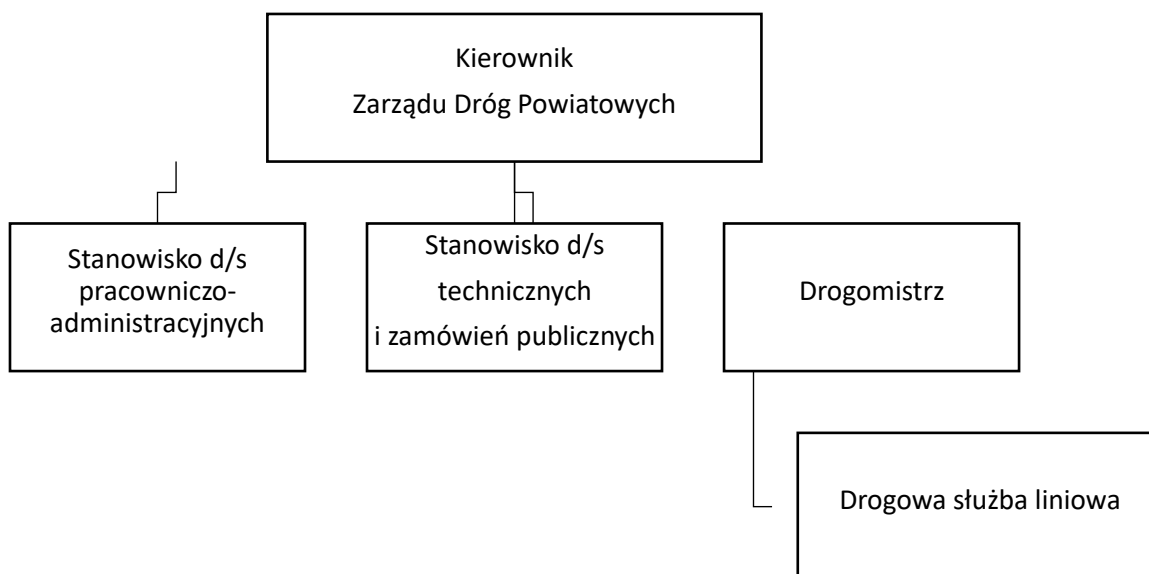
Do podstawowych zadań ZDP należy w szczególności:

- utrzymanie nawierzchni jezdni, chodników, obiektów inżynierskich, urządzeń zabezpieczających ruch i innych urządzeń związanych z drogą,
- koordynacja robót w pasie drogowym,
- wydawanie zezwoleń na zajęcie pasa drogowego, na zjazdy z dróg, na przejazdy po drogach publicznych pojazdów z ładunkiem lub bez ładunku o masie i naciskach osi lub wymiarach przekraczających wielkości określone w odrębnych przepisach oraz pobieranie opłat i kar pieniężnych,
- przeprowadzanie okresowych kontroli stanu dróg i obiektów mostowych,
- opracowywanie projektów planów rozwoju sieci drogowej,
- opracowywanie projektów planów finansowania budowy, utrzymania i ochrony dróg oraz obiektów mostowych,
- pełnienie funkcji inwestora,
- realizacja zadań w zakresie inżynierii ruchu,

- przygotowywanie infrastruktury drogowej dla potrzeb obronnych oraz wykonywanie innych zadań na rzecz obronności kraju,
- wykonywanie robót interwencyjnych, robót utrzymaniowych i zabezpieczających,
- przeciwdziałanie niszczeniu dróg przez ich użytkowników,
- przeciwdziałanie niekorzystnym przeobrażeniom środowiska mogącym powstać lub powstającym w następstwie budowy lub utrzymania dróg,
- wprowadzanie ograniczeń bądź zamykanie dróg i drogowych obiektów mostowych dla ruchu oraz wyznaczanie objazdów, gdy występuje bezpośrednie zagrożenie bezpieczeństwa osób lub mienia,
- dokonywanie okresowych pomiarów ruchu drogowego,
- sadzenie, utrzymywanie oraz usuwanie drzew i krzewów oraz pielęgnacja zieleni w pasie drogowym,
- prowadzenie gospodarki gruntami i innymi nieruchomościami pozostającymi w zarządzie organu zarządzającego drogą,
- prowadzenie ewidencji dróg i drogowych obiektów mostowych.

W ZDP pracuje 9 osób, w tym 4 osoby zatrudnione są na stanowiskach robotniczych.

Rysunek nr 1. Schemat organizacyjny Zarządu Dróg Powiatowych w Wąbrzeźnie



2. Finansowanie dróg powiatowych

Finansowanie dróg odbywa się w oparciu o ustawę z dnia 13 listopada 2003 r. *o dochodach jednostek samorządu terytorialnego*.

Bardzo istotnym elementem finansowania dróg powiatowych jest finansowanie w oparciu o środki nie tylko z budżetu powiatu ale również ze źródeł zewnętrznych między innymi.:

- Europejskiego Funduszu Rozwoju Regionalnego,
- Dotacji celowej z budżetu gmin,
- Programu Rozwoju Obszarów Wiejskich na lata 2014-2020,
- Rządowego Funduszu Rozwoju Dróg,
- Rządowego Funduszu Inwestycji Lokalnych.

3. Stan dróg w powiecie

Sieć dróg w powiecie to 7,0 km dróg krajowych, 67,775 km dróg wojewódzkich, 210,006 km dróg powiatowych i 736,426 km dróg gminnych. Ponadto na drogach powiatowych znajduje się 1 most, 7 przepustów o świetle otworów większym lub równym 150 cm oraz 6 przejazdów kolejowych.

3.1. Drogi powiatowe

Tabela nr 1. Wykaz dróg powiatowych Powiatu Wąbrzeskiego.

L.p.	Numer drogi	Nazwa drogi wg wykazu urzędowego	Lokalizacja drogi		Długość drogi
			od km	do km	km
1	2	3	4	5	6
1.	1411 C	Bursztynowo - Blizno	1+340	2+582	1,242
2.	1701 C	Działowo - Stanisławki	0+000	14+089	14,089
3.	1702 C	Płużnica - Józefkowo	0+000	2+539	2,539
4.	1703 C	Błędowo - Płużnica	0+000	7+228	7,228
5.	1704C	Goryń - Wielządz	0+000	4+304	4,304
6.	1705 C	Wiewiórki - Nowa Wieś Król.	0+000	6+014	6,014
7.	1706 C	Nowa Wieś Król.- Czaple	0+000	4+200	4,200
8.	1707 C	Nowa Wieś Król.- Trzcianek	0+000	4+443	4,443
9.	1421 C	Mgowo - Gawłowice	0+000	2+382	2,382
10.	1420 C	Radzyń Ch.- Wąbrzeźno	6+116	14+848	8,732
11.	1708 C	Stanisławki - Jarantowice	0+000	4+817	4,817
12.	1709 C	Wronie - Katarzynki	0+000	3+460	3,460
13.	1423 C	Gołębiewo - Łopatki	0+766	6+624	5,858
14.	1710 C	Wąbrzeźno - Książki	0+000	11+686	11,686
15.	1424 C	Rywałd - Dębowa Łąka	3+264	16+030	12,766
16.	1711 C	Blizno - Książki	0+000	4+944	4,944
17.	1712 C	Książki - Budziszewo	0+000	3+100	3,100
18.	1713 C	Książki - Kruszyny	0+000	5+885	5,885
19.	1714 C	Myśliwiec - Zaskocz - Książki	0+000	6+961	6,961

20.	1715 C	Wąbrzeźno - Lembarg	0+000	13+062	13,062
21.	1716 C	Płużnica - Dźwierzno	0+000	4+809	4,809
22.	1717 C	Czaple - Ryńsk	0+000	6+660	6,660
23.	1718 C	Czaple - Trzciano	0+000	4+613	4,613
24.	1719 C	Trzciano - Sosnówka	0+000	2+254	2,254
25.	1720 C	Ryńsk - Orzechówko	0+000	6+126	6,126
26.	1721 C	Ryńsk - Sierakowo	0+000	4+794	4,794
27.	1722 C	Wąbrzeźno - Kowalewo Pom	0+116	12+994	12,878
28.	1723 C	Wałycz - Wałyczyk	0+000	3+228	3,228
29	1724 C	Zieleń - Wielkie Radowiska	0+000	6+072	6,072
30.	1725 C	Zieleń - Dylewo	0+000	3+938	3,938
31.	1726 C	Niedźwiedz - Tokary	0+000	7+136	7,136
32.	1727 C	Dębowa Łąka - W. Radowiska	0+000	6+798	6,798
33.	1728 C	Dębowa Łąka - Łobdowo	0+000	4+577	4,577
34.	1729 C	W. Pułkowo - Łobdowo	0+000	4+440	4,44
35.	1730C	Łobdowo - Wrocki	0+000	1+497	1,497
36.	2023 C	Chełmża - Węgorzyn	13+400	14+224	0,824
37.	534	Grudziądz - Rypin	28+460	30+110	1,650
OGÓŁEM W POWIECIE				210,006	

Udział procentowy dróg powiatowych leżących na terenie poszczególnych gmin Powiatu Wąbrzeskiego według długości przedstawia Tabela nr 2.

Tabela nr 2. *Udział ilościowy i procentowy dróg powiatowych w rozbiciu na gminy*

Gmina	Długość dróg powiatowych [km]	Rodzaj nawierzchni					
		bitumiczna	bruk	tluczeń	kostkowa	grunto wa ulepszo na	betonowa
Miasto Wąbrzeźno	3,406	2,676	0,730	0,000	0,000	0,000	0
Ryńsk	75,990	71,330	1,818	0,000	0,000	2,842	0
Książki	50,073	50,073	0,000	0,000	0,000	0,000	0
Dębowa Łąka	28,670	22,931	0,000	0,000	0,000	5,739	0
Płużnica	51,867	47,103	0,000	0,000	0,000	4,764	0
Łącznie powiat	210,006	194,113	2,548	0,000	0,000	13,345	0,000

3.2. Mosty i przepusty na drogach powiatowych

Wykaz i charakterystyka obiektów mostowych w ciągu dróg powiatowych Powiatu Wąbrzeskiego

Tabela Nr 3. Wykaz obiektów mostowych w ciągach dróg powiatowych

Lp.	Lokalizacja			Przeszkoda	Długość [m]	Szerokość [m]		Rodzaj konstrukcji/material		Nośność [KN]
	Nr drogi	km	Nazwa miejscaowości			całkowita	jezdni	przęseł	podpór	
1	2	3	4	5	6	7	8	9	10	11
1.	1726C	1+194	Nie dź wie dź	Kanał Wawrzonka	3,2	10,4	7,2	żel-beton	kamienne	80

Wykaz i charakterystyka przepustów o świetle otworów większym lub równym 150cm na drogach powiatowych

Powiatu Wąbrzeskiego

Tabela Nr 4. Wykaz przepustów w ciągach dróg powiatowych

Informacje zawarte w wykazie uzyskano z opracowań własnych oraz z raportu z przeglądu podstawowego przepustów

Lp.	Lokalizacja			Przeszkoda	Materiał konstrukcji dźwigarów	Długość [m]	Nośność [KN]
	Nr drogi	km	Nazwa miejscowości				
1	2	3	4	5	6	7	8
1.	1710C	7+016	Łopatki	Kanał Siciński	cegła/kamień	20	80
2.	1717C	4+659	Trzciano	rów melioracyjny	beton zbrojony	21	80
3.	1719C	0+427	Trzciano	rów melioracyjny	beton zbrojony	21	80
4.	2023C	13+547	Węgorzyn	rów melioracyjny	beton zbrojony	8	80
5.	1711C	3+681	Książki	rów melioracyjny	rura HDPE	10	80
6.	1728C	2+907	Łobdowo	rów melioracyjny	beton zbrojony	10	80
7.	1423C	5+929	Łopatki	Kanał Siciński	beton zbrojony	10	80

4. Plan rozwoju sieci drogowej.

Tabela nr 5. Plan inwestycyjny.

Nr drogi	Nazwa drogi	Całkowita długość drogi (m)	Długość drogi do przebudowy (m)	Okres realizacji		Wartość inwestycji ogółem
				od	do	
1707C	Przebudowa drogi powiatowej nr 1707C Nowa Wieś Królewska – Trzcianek od km 0+000 do km 4+443 w formule „zaprojektuj i wybuduj”	4443	4443	2020	2021	6 745 145,00
1713C	Przebudowa drogi powiatowej nr 1713C Książki – Kruszyny od km 2+300 do km 5+885	5885	3585	2021	2022	5 094 000,00
1424C	Przebudowa drogi powiatowej nr 1424C Rywałd – Dębowa Łąka Etap I od km 3+264 do km 6+774	16030	3510	2020	2021	10 031 495,00
1424C	Przebudowa drogi powiatowej nr 1424C Rywałd – Dębowa Łąka Etap II od km 7+770 do km 11+500	16030	3730	2020	2021	9 704 149,00
1424C	Przebudowa drogi powiatowej nr 1424C Rywałd – Dębowa Łąka Etap III od km 11+500 do km 16+030	16030	4530	2020	2021	13 150 600,80

1717C	Przebudowa drogi powiatowej nr 1717C Czaple – Ryńsk w km 0+000 do km 6+660 – etap II od km 3+680 do km 6+660	6660	2980	2019	2021	2 943 680,00
1717C	Przebudowa drogi powiatowej nr 1717C Czaple – Ryńsk w km 0+000 do km 6+660 – etap I od km 0+000 do km 3+680	6660	3680	2019	2022	5 592 715,00
1713C	Przebudowa drogi powiatowej nr 1713C Książki – Kruszyny od km 1+484 do km 2+300	5885	816	2020	2022	790 155,00
1701C	Przebudowa drogi powiatowej nr 1701C Działowo – Stanisławki na odcinku Kotnowo – Nowa Wieś Królewska od km 5+440 do km 10+830	14089	5390	2020	2022	14 780 455,00
1701C	Przebudowa drogi powiatowej nr 1701C Działowo – Stanisławki od km 0+000 do km 5+440	14089	5440	2021	2022	12 770 455,00
1719C	Przebudowa drogi powiatowej nr 1719C Trzciano – Sosnówka od km 0+000 do km 2+254	2254	2254	2021	2023	2 670 000,00

1729C	Przebudowa drogi powiatowej nr 1729C Wielkie Pułkowo – Łobdowo od km 1+695 do km 4+440	4440	2745	2020	2022	4 285 852,00
1703C	Przebudowa drogi powiatowej nr 1703C Błędowo – Płużnica od km 6+170 do km 7+160 w miejscowości Płużnica	7160	990	2017	2024	2 935 411,00
1711C	Przebudowa przepustu w ciągu drogi powiatowej nr 1711C Blizno – Książki w km 2+509			2020	2021	296 118,44
1716C	Przebudowa przepustu w ciągu drogi powiatowej nr 1716C Płużnica – Dźwierzno w km 1+094			2021	2022	333 000,00
2023C	Przebudowa przepustu w ciągu drogi powiatowej nr 2023C Chełmża – Węgorzyn w km 13+547			2021	2022	636 000,00
				RAZEM		92759231,24

Ilość i długość planowanych do przebudowy dróg powiatowych określono na podstawie posiadanych przez Powiat Wąbrzeski środków finansowych w budżecie. Coroczną wysokość nakładów finansowych przeznaczonych na inwestycje drogowe zawarte w niniejszym planie określi Rada Powiatu Wąbrzeskiego uchwałą budżetową. Plan może ulec zmianie w przypadku nie pozyskania przez Powiat Wąbrzeski środków finansowych z zewnątrz (PROW, Rządowy Fundusz Rozwoju Dróg, Rządowy Fundusz Inwestycji Lokalnych i Europejski Fundusz Rozwoju Regionalnego).

Ponadto planuje się wykonanie remontu następujących dróg powiatowych:

L. p.	Nazwa zadania i drogi	Długość odcinka	Lata	Wartość inwestycji ogółem
1.	Remont drogi powiatowej nr 1721C Ryńsk - Sierakowo w km 0+000 do km 4+794	4794	2020/2021	1 485 023,83
2.	Remont drogi powiatowej nr 1715C Wąbrzeźno – Lembarg na odcinku od km 0+000 do km 2+582	2582	2021	1 186 336,84

5.Podsumowanie i wnioski.

1. Wysokość nakładów finansowych przeznaczonych na inwestycje drogowe w powiecie wąbrzeskim corocznie określi Rada Powiatu Wąbrzeskiego w uchwale budżetowej na dany rok. Z uwagi na to „ Plan” może ulec zmianie.
2. Oprócz wykazanych w „Planie” inwestycji będą prowadzone na drogach powiatowych powiatu Wąbrzeskiego remonty dróg metodą nakładek asfaltowych oraz powierzchniowego utrwalania emulsją asfaltową i grysami. Środki finansowe na ten cel zostaną uwzględnione w budżecie Powiatu Wąbrzeskiego na dany rok.
3. Na drogach przebudowanych w latach 1999-2020 należy przeprowadzić roboty utrzymaniowe, polegające na ścinie poboczy i odtworzeniu rowów przydrożnych oraz

konserwacji nawierzchni asfaltowej. Środki finansowe na ten cel zostaną uwzględnione w budżecie Powiatu Wąbrzeskiego.