

Wąbrzeźno, dn. 26.05.2022 r.

Pan
Marek Markowski
Przewodniczący
Rady Powiatu Wąbrzeskiego
ul. Wolności 44
87-200 Wąbrzeźno

Tomasz Prochowski
Pan Przewodniczący
Zarządu Powiatu
[Signature]

Szanowny Panie Przewodniczący !

W imieniu mieszkańców sołectwa Małe Radowiska składam interpelację w sprawie postawienie nowego znaku: lustra drogowego U-18A/U-18B przy drodze powiatowej 1722 C, prowadzącej z Wąbrzeźna do Kowalewa Pomorskiego, przy wyjeździe z drogi Gminnej Małe Radowiska 85-93 (w załączeniu zdjęcie nr 1 obrazujące połączenie drogi gminnej i powiatowej). Mieszkańcy, którzy na co dzień korzystają z drogi gminnej, oceniają to skrzyżowanie jako niebezpieczne. Skarżą się na bardzo słabą widoczność przy wjeżdżaniu z drogi gminnej na drogę powiatową 1722 C, zwłaszcza z kierunku od Kowalewa Pomorskiego do Wąbrzeźna (w załączeniu zdjęcie nr 2 i 3). Wyjazd znajduje się na łuku drogi powiatowej, przez co pojazdy poruszające się od strony Kowalewa Pomorskiego widoczne są dla wjeżdżających z drogi gminnej w drogę powiatową w ostatniej chwili, gdy zbliżają się do skrzyżowania. Jest to szczególnie groźne dla poruszających się pojazdami/sprzętem rolniczym, które - ze względu na swoje rozmiary i prędkość - nie są w stanie w sposób wystarczająco szybki wjechać na skrzyżowanie i je opuścić.

Ponadto należy zwrócić uwagę, że pomimo ograniczenia prędkości do 70 km/h, auta jadące od strony Kowalewa Pomorskiego poruszają się w tym miejscu, niejednokrotnie z wyższą prędkością od dopuszczalnej. Rodzi to dodatkowe problemy z oceną sytuacji na drodze przez kierowców poruszających się po drodze gminnej, potęgując zagrożenie dla wszystkich uczestników ruchu drogowego.

Aby ograniczyć niebezpieczeństwo i uniknąć w przyszłości groźnego wypadku, w którym życie lub zdrowie tracą uczestnicy ruchu, proszę o wysłuchanie uzasadnionej prośby naszych mieszkańców i pozytywne rozpatrzenie mojej interpelacji.

Jednocześnie proszę o przeanalizowanie potrzeby zamontowania dwóch luster w obu kierunkach z uwagi na słabą widoczność również od strony Wąbrzeźna w kierunku Kowalewa-Pomorskiego.

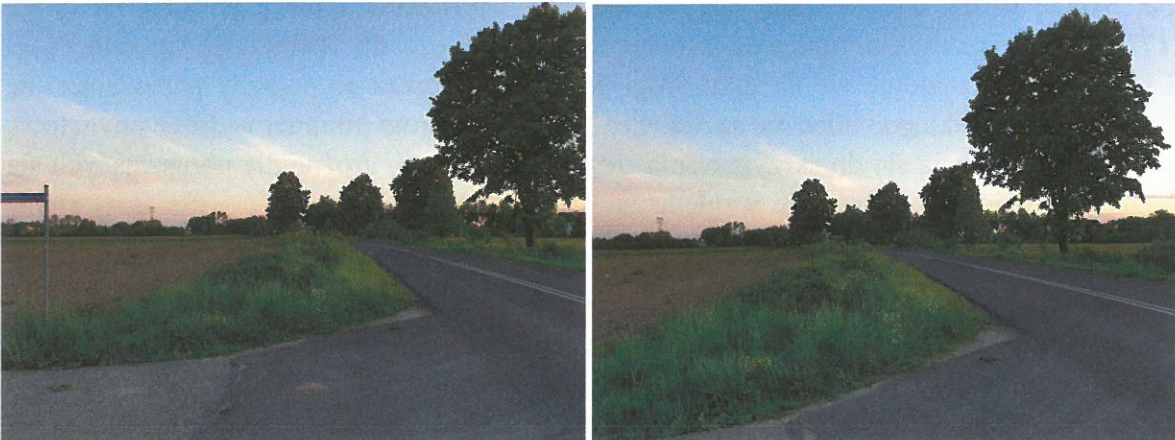
Do niniejszej interpelacji załączam 4 zdjęcia obrazujące opisaną sytuację.

Z poważaniem

[Signature]
Hanna Kwiatkowska



Zdjęcie nr 1: Wyjazd z drogi gminnej.



Zdjęcie nr 2 i 3: Wyjazd od strony Kowalewa-Pomorskiego w kierunku Wąbrzeźna.



Zdjęcie nr 4: Wyjazd od strony Wąbrzeźna w kierunku Kowalewa-Pomorskiego.