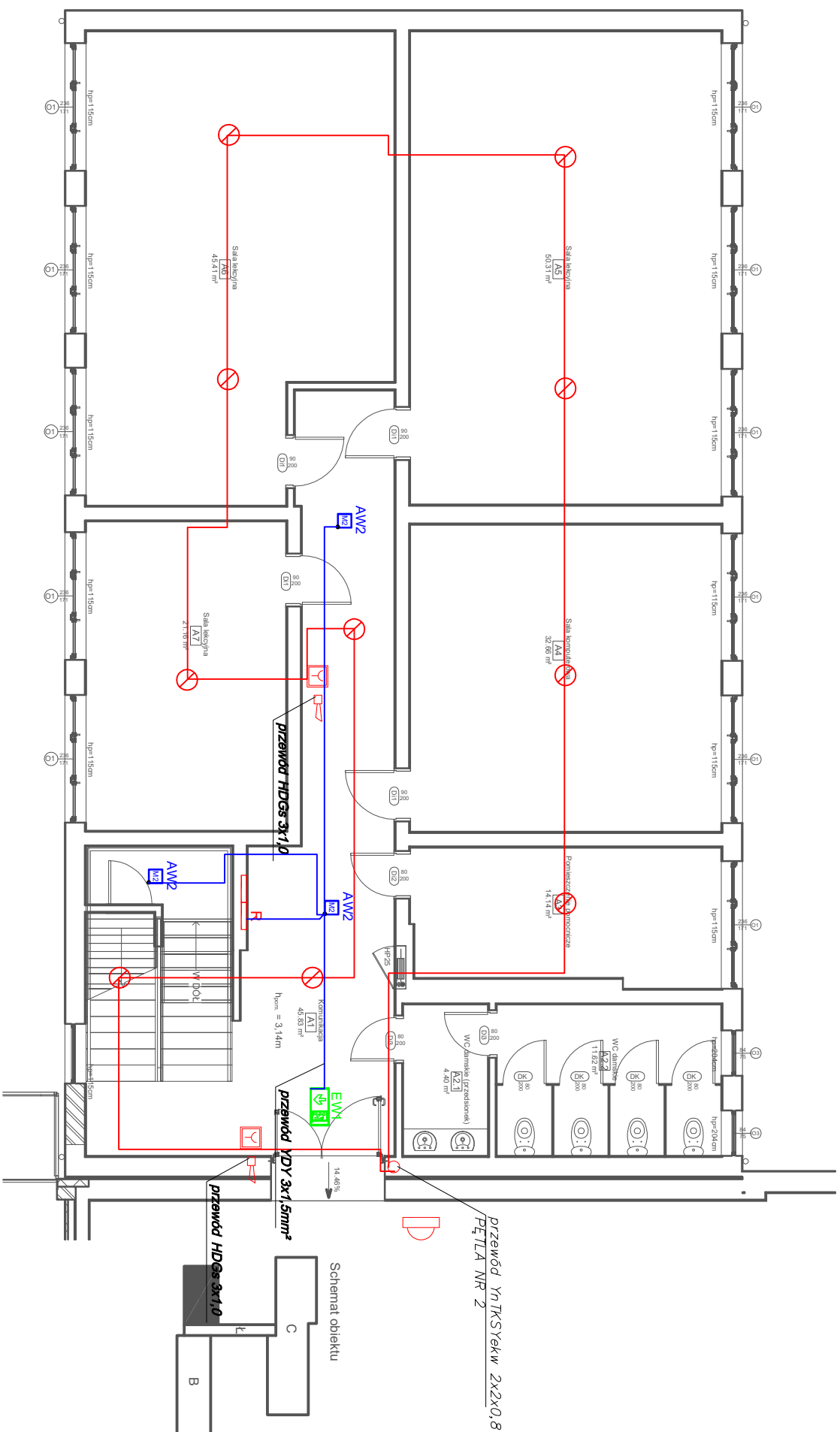


LEGENDA

- optyczna czujka dymu + gniazdo
- ręczny ostrzegacz pożaru np. ROP-4001
- sygnalizator akustyczny wewnętrzna
- syrena akustyczna zewnętrzna
- przewód YnTKSYekw 2x2x0,8,
- HDGs 3x1,0

AW2	ONTEC R M2
AW3c	ONTEC S W1 COLD
EW1	ONTEC S M1



Projektuje się oprawy ewakuacyjne 1x9W 1h w budynku oraz na zewnątrz.


Zgodnie z obowiązującymi przepisami wymagania stawiane dla oświetlenia:

- w osi drogi ewakuacyjnej natężenie oświetlenia E musi wynosić min. 1 lx,
- na poziomie podłogi na niezabudowanym polu czynnym strefy oświetlenia E musi wynosić min. 0,5 lx,
- w obrębie 2 metrów od urzędzeń przeciwpożarowych natężenie musi wynosić min. 5lx.

Norma PN – EN 1838 z 2013r. Zastosowanie oświetlenia – oświetlenie awaryjne”

UWAGI:

1. W koncepcji przyjęto następujące tryby pracy opraw:
 - oprawy awaryjne: "praca na ciemno";
 - oprawy kierunkowe: "praca na jasno";
2. Koncepcję awaryjnego oświetlenia ewakuacyjnego należy uzgodnić z odpowiednim strażakiem lub rzeczoznawcą ds. zabezpieczeń przeciwpożarowych.
3. Należy przewidzieć dodatkowe oprawy awaryjne nad każde urządzenie ppoż, punkt pierwszej pomocy i przycisk alarmowy;
4. Oprawy doświetlające urządzenia ppoż. montować na wysokości 2,5–3m na wysięgniku lub zwieszając np. „na sztywno”.
5. Nie montować opraw bezpośrednio w pobliżu źródeł ciepła i/lub chłodu (urządzenia HVAC);
6. Z uwagi na brak wyznaczonych dróg ewakuacyjnych rozmieszczenie opraw kierunkowych należy traktować jako pogładowe. Rodzaj, typ i sposób montażu opraw kierunkowych należy ustalić z nadzorem ppoż;
7. Oprawy kierunkowe instalować w miarę możliwości centralnie nad osią drogi ewakuacyjnej;
8. Opracowana koncepcja oświetlenia AW/EW wymaga koordynacji międzybranżowej i uszczegółowienia etapie projektu wykonawczego.

 PRACOWNIA PROJEKTOWA MB <i>nrz. Marek Brodzowski</i>		PRACOWNIA PROJEKTOWA Marek Brodzowski 87-400 Golub-Dobrzyń, ul. Browarowa 5 tel./fax: 56 683 4980, 508226275, e-mail: m_brodzowski@op.pl NIP 878-162-28-28 REGON 340682140		110
OBJEKT	Instalacja ostrzegawcza przeciw pożarowego i awaryjnego oświetlenia ewakuacyjnego w budynku Zespołu Szkół we Wronie, dz. nr 107/8, obręb Cymbark, gm. Ryńsk			
INWESTOR	Powiat Wąbrzeński ul. Wolności 44, 87-200 Wąbrzeźno			
PRACOWNIK	Schemat instalacji ostrzegawcza przeciw pożarowego i awaryjnego oświetlenia ewakuacyjnego - parter - segment A			
OPRACOWAŁ	PROJEKTANT mgr inż. Stanisław Osinski nr uprawnień: U.A.N.16.8346/11/OT/06 specjalność: Instalacje - budowlane			
nrz. Marek Brodzowski	Data: czerwiec 2020			
skala: 1 : 100	nr rys. E-2			