






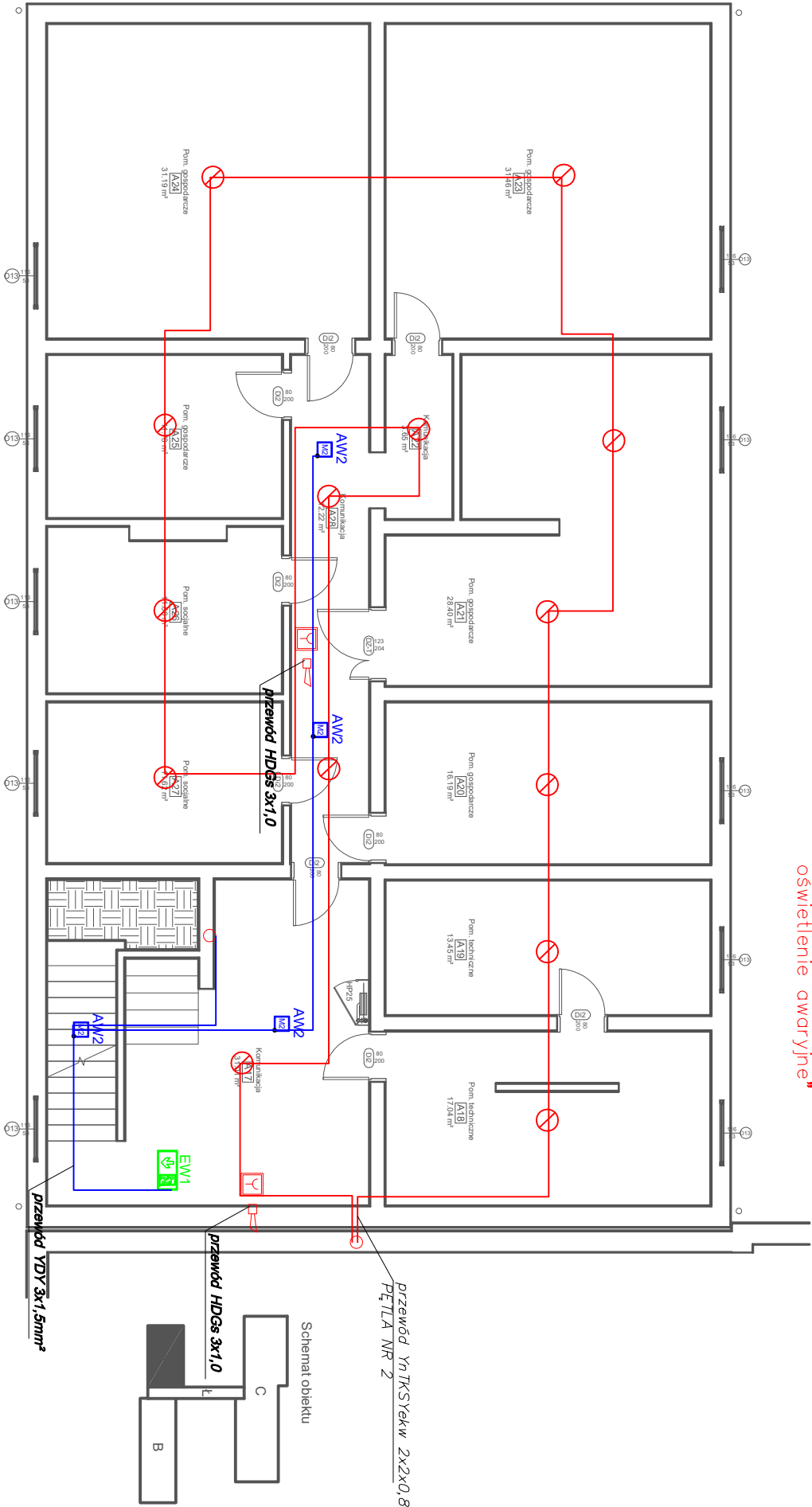


LEGENDA

-  - opłyczna czujka dymu + gniazdo
-  - ręczny ostrzegacz pożaru np. ROP-4001
-  - sygnalizator akustyczny wewnętrzna
-  - syrena akustyczna zewnętrzna
-  - przewód YnTKSYekw 2x2x0,8 ,
-  HDGs 3x1.0
-  centrala np. Polon serii 400, Smart LOOP 2080

Projektuje się oprawy ewakuacyjne 1x9W 1h w budynku oraz na zewnątrz.
Zgodnie z obowiązującymi przepisami wymagania stawiane dla oświetlenia:
• w osi drogi ewakuacyjnej natężenie oświetlenia E musi wynosić min. 1 lx,
• na poziomie podłogi na niezobudowanym polu czynnym strefy otwartej natężenie oświetlenia E musi wynosić min. 0,5 lx,
• w obrębie 2 metrów od urządzeń przeciwpożarowych natężenie musi wynosić min.5lx.
Norma PN – EN 1838 z 2013r. „Zastosowanie oświetlenia – oświetlenie awaryjne”




Projektuje się oprawy ewakuacyjne 1x9W 1h w budynku oraz na zewnątrz.

Zgodnie z obowiązującymi przepisami wymagania stawiane dla oświetlenia:

- w osi drogi ewakuacyjnej natężenie oświetlenia E musi wynosić min. 3 lx,
 - na poziomie podłogi na niezobudowanym polu czynnym strefy otwartej natężenie oświetlenia E musi wynosić min. 0,5 lx,
 - w obrębie 2 metrów od urządzeń przeciwpożarowych natężenie musi wynosić min.5lx.
Norma PN – EN 1838 z 2013r. „Zastosowanie oświetlenia – oświetlenie awaryjne”
- Proji. przewody układać w tynku na gł. 4–5 cm.

Oświetlenie awaryjne wpisać do najbliższych rozdziałów

| | | | | |
|---|--|--|-------------|-----|
| <div><div>PRACOWNIA PROJEKTOWA <i>inż. Marek Brodzowski</i></div></div> | | PRACOWNIA PROJEKTOWA <i>Marek Brodzowski</i> 87-400 Golub-Dobrzyń, ul. Browarowa 5 tel./fax: 56 683 4980, 508226275, e-mail: m_brodzowski@op.pl NIP 878-162-28-28 REGON 340682140 | | 110 |
| OBIEKT | Instalacja ostrzegania przeciw pożarowego i awaryjnego oświetlenia ewakuacyjnego w budynku Zespołu Szkół we Wroni Wronie, dz. nr 107/8, obręb Cymbark, gm. Ryńsk | | | |
| INWESTOR | Powiat Wąbrzeski ul. Wolności 44, 87-200 Wąbrzeźno | | | |
| RYSUNEK | Schemat instalacji ostrzegania przeciw pożarowego i awaryjnego oświetlenia ewakuacyjnego - płonica - segment A | | | |
| OPRACOWAŁ | PROJEKTANT mgr inż. Stanisław Osirski nr uprawnień: UAN-IV/8346.110/TO/86 spełniając instrukcję inżynierską | | | |
| inż. Marek Brodzowski | | | | |
| skala : 1 : 100 | Bransza Elektryczna | Data : czerwiec 2020 | nr rys. E-1 | |

- UWAGI:**
- W koncepcji przyjęto następujące tryby pracy opraw:
– oprawy awaryjne: "praca na ciemno";
– oprawy kierunkowe: "praca na jasno";
 - Koncepcję awaryjnego oświetlenia ewakuacyjnego należy uzgodnić z odpowiednim strażakiem lub rzeczoznawcą ds. zabezpieczeń przeciwpożarowych;
 - Należy przewidzieć dodatkowe oprawy awaryjne nad każde urządzenie ppoż, punkt pierwszej pomocy i przycisk dławkowy;
 - Oprawy doświetlające urządzenia ppoż, montować na wysokości 2,5–3m na wysięgniku lub zwieszając np. „na sżywno”.
 - Nie montować opraw bezpośrednio w pobliżu źródeł ciepła i/lub chłodu (urządzenia HVAC);
 - Z uwagi na brak wyznaczonych dróg ewakuacyjnych rozmieszczenie opraw kierunkowych należy traktować jako poglądowe. Rodzaj, typ piktogramów oraz miejsce montażu opraw kierunkowych należy ustalić z nadzorem ppoż;
 - Oprawy kierunkowe instalować w miarę możliwości centralnie nad osi dróg ewakuacyjnych;
 - Opracowana koncepcja oświetlenia AW/EW wymaga koordynacji międzybranżowej i uszczegółowienia na etapie projektu wykonawczego.