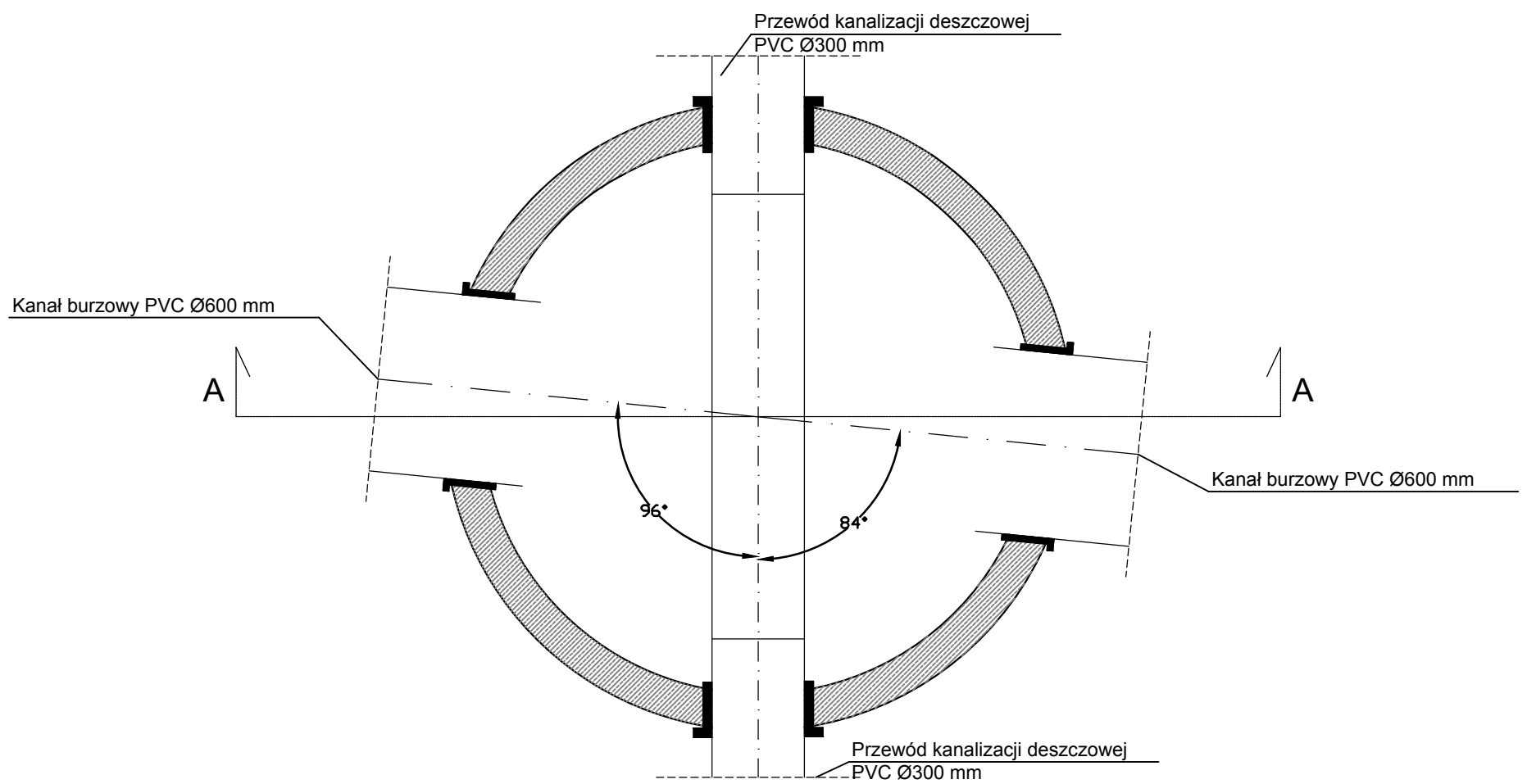
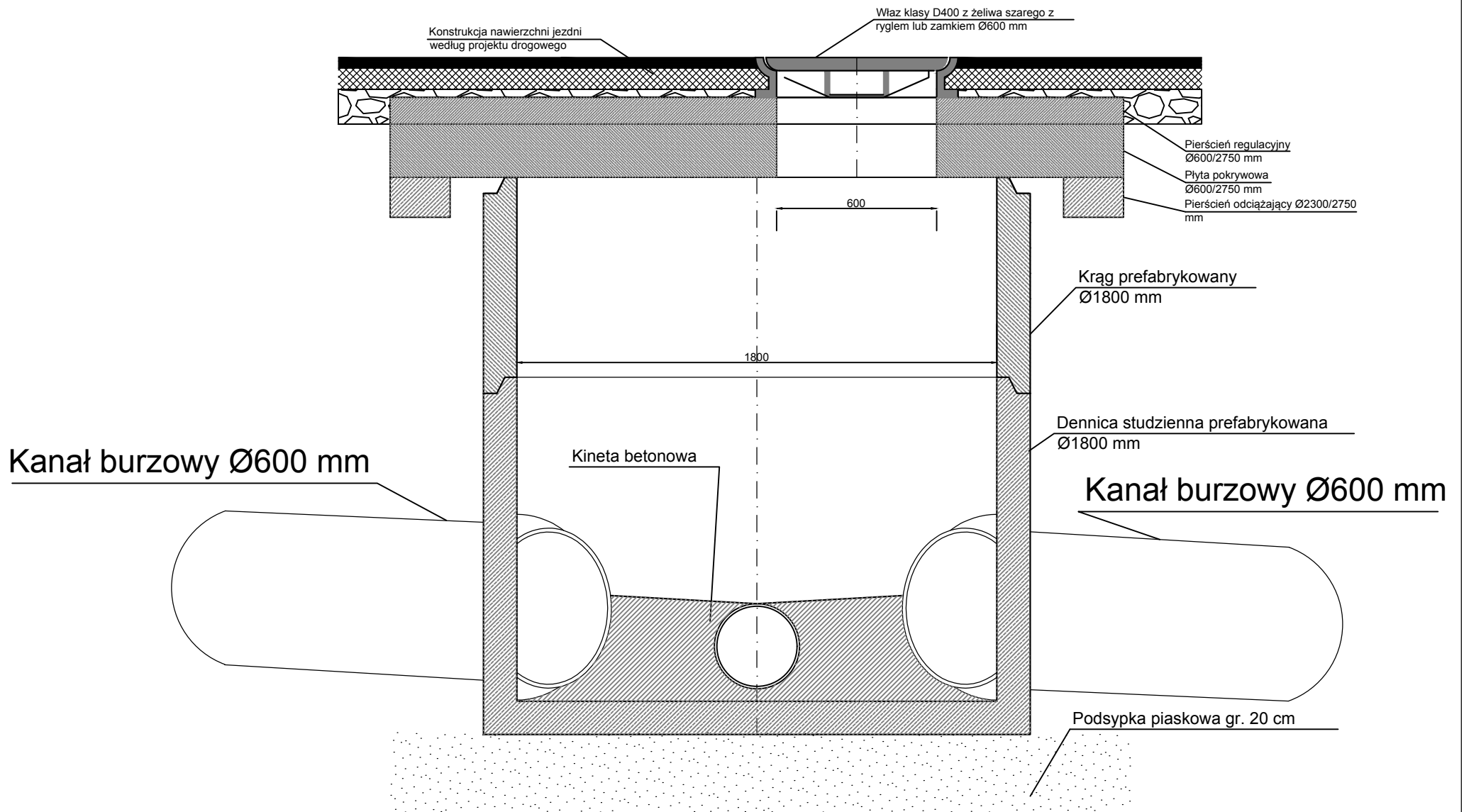



Schemat studni rewizyjnej S16 Skala 1:20

Przekrój A-A



 Biuro Projektów Budowlanych ul. Bartosza Głowackiego 18 87-100 Toruń biuro@bpb.net.pl, tel. 723-071-098		Inwestycja: Przebudowa drogi powiatowej nr 1703 C Błędowo – Płużnica od km 6+170 do km 7+160 m. Płużnica		
		adres: Dz. nr 50/2, Jednostka ewidencyjna: 041704_2 Płużnica, Obręb ewidencyjny: 0011 Płużnica		
		inwestor: Zarząd Dróg Powiatowych, ul. 1 Maja, 87-200 Wąbrzeźno		
		temat rys.: Schemat studni deszczowej		
		skala: 1:20	data: styczeń 2018	nr rys.: 4.16
wykonali:	branża:	imię i nazwisko:	uprawnienia:	podpis:
Projektował	sanitarna	inż. Paweł Nalaskowski	KUP/0138/POOS/06	
Sprawdził	sanitarna	inż. Piotr Barczyński	KUP/0078/PWOS/06	
Opracował	drogowa	inż. Mateusz Betlej		