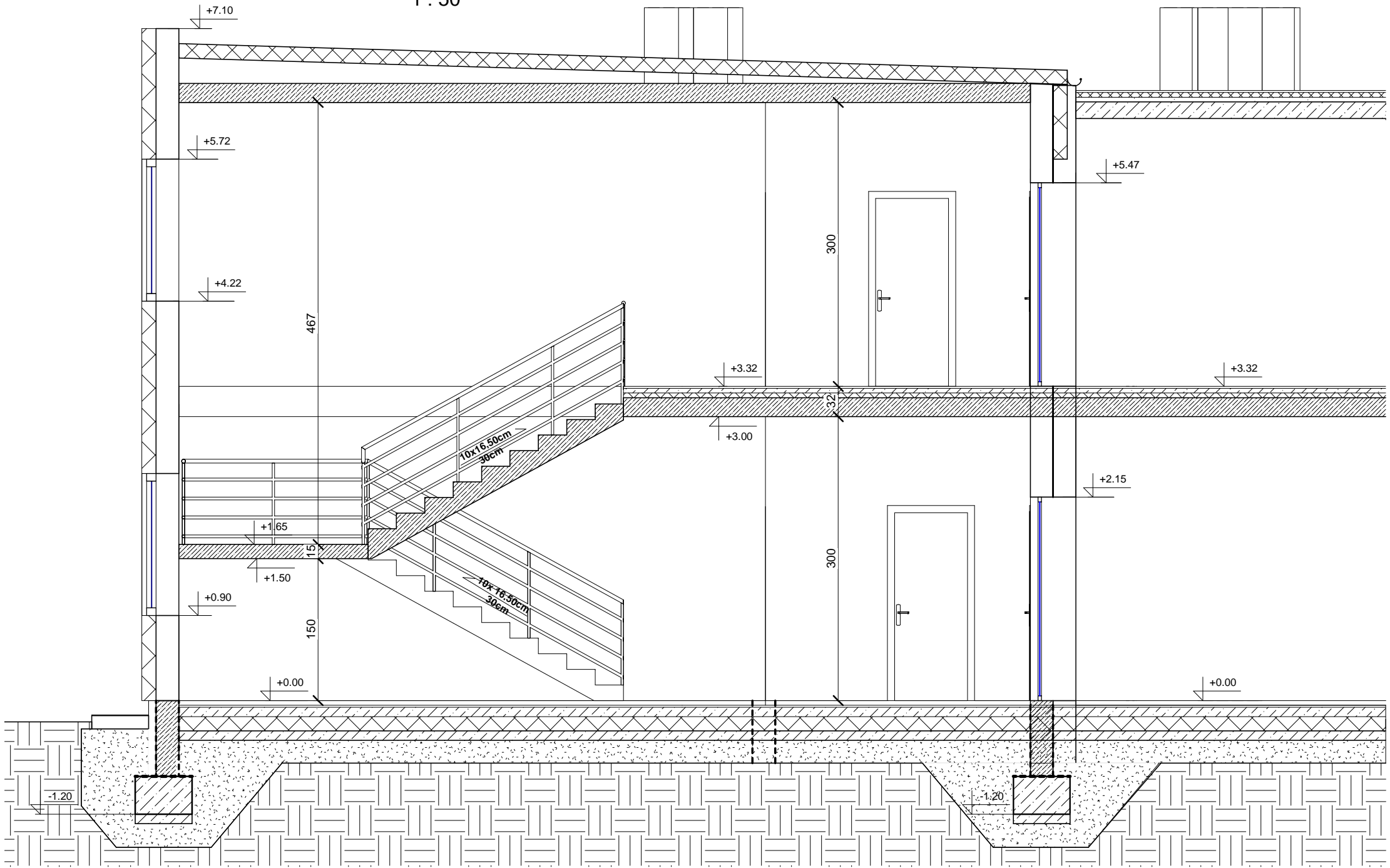


Przekrój 1
1 : 50



Dach:

- D1**
- 2 x papa
 - płyty styropianowe układane ze spadkiem 3% min. drubość gr.15cm
 - 2 x folia izolacyjna-budowlana
 - strop z płyt kanałowych gr.24cm

Stropy:

- Sd1**
- warstwa wykończeniowa ~2cm
 - szlichta cementowa gr.5cm
 - 2 x folia izolacyjna-budowlana
 - płyty styropianowe (tłumiące dźwięk) gr.5cm
 - 2 x folia izolacyjna-budowlana
 - strop z płyt kanałowych gr.24cm

Posadzka:

- Sp1**
- warstwa wykończeniowa ~2cm
 - pos. beton C20/25 (B25) gr.5cm
 - 2 x folia izolacyjna-budowlana
 - styropian EPS-100-036 gr.10cm
 - 2 x folia izolacyjna-budowlana
 - chudy beton C8/10 (B10) gr.10cm
 - zagęszczony żwir gr.25cm

Ściany zewnętrzne:

- SZ1**
- tynk cienkowarstwowy mineralny
 - styropian gr.15cm
 - ściana murowana z bloczków z gazobetonu na zaprawie cienkowarstwowej gr.24cm
 - tynk cementowo-wapienny

Ściany wewnętrzne:

- SW1**
- tynk cementowo-wapienny
 - ściana murowana z bloczków z gazobetonu na zaprawie cienkowarstwowej gr.24cm
 - tynk cementowo-wapienny

- SW2**
- tynk cementowo-wapienny
 - ściana murowana z bloczków z gazobetonu na zaprawie cienkowarstwowej gr.12cm
 - tynk cementowo-wapienny

mgr inż. Rafał Pokuciński
87-207 Dębowa Łąka 2
tel: +48 504 550 448
e-mail: rafal.pokucinski@wp.pl

Faza projektu: Program funkcjonalno-użytkowy

Temat: ROZBUDOWA I WYPOSAŻENIE W BAZĘ
DYDAKTYCZNĄ ZESPOŁU SZKÓŁ
ZAWODOWYCH W WĄBRZEŹNIE

Opracował: mgr inż. Rafał Pokuciński
upr. nr KUP/0144/PWbKb/15

skala: 1:50 Rys. nr 4 - Przekrój 1-1