


Poświadczam, że niniejszy dokument został opracowany w wyniku prac geodezyjnych i kartograficznych, których rezultaty zawiera pozytywnie zweryfikowany operat techniczny. Jestem świadomy odpowiedzialności karnej za złożenie fałszywego oświadczenia.

- Identyfikator zgłoszenia prac geodezyjnych : OD.6640.54.2022
- Organ służby geodezyjnej który otrzymał zgłoszenie : STAROSTA WĄBRZESKI
- Nr oraz data sporządzenia dokumentu zawierającego wynik pozytywnej weryfikacji : OD.6640.54.2022_1 z dnia 09.03.2022
- Wykonawca / kierownik prac geodezyjnych : Krzysztof Hałaj, nr 21182 GGK

LEGENDA:

- 1** Istniejący budynek DPS
- 2** Zabudowa gospodarcza
- 3** Wiata śmietnikowa
-  Podjazd
-  Chodnik
-  Istniejący wjazd na działkę
-  Granica działek

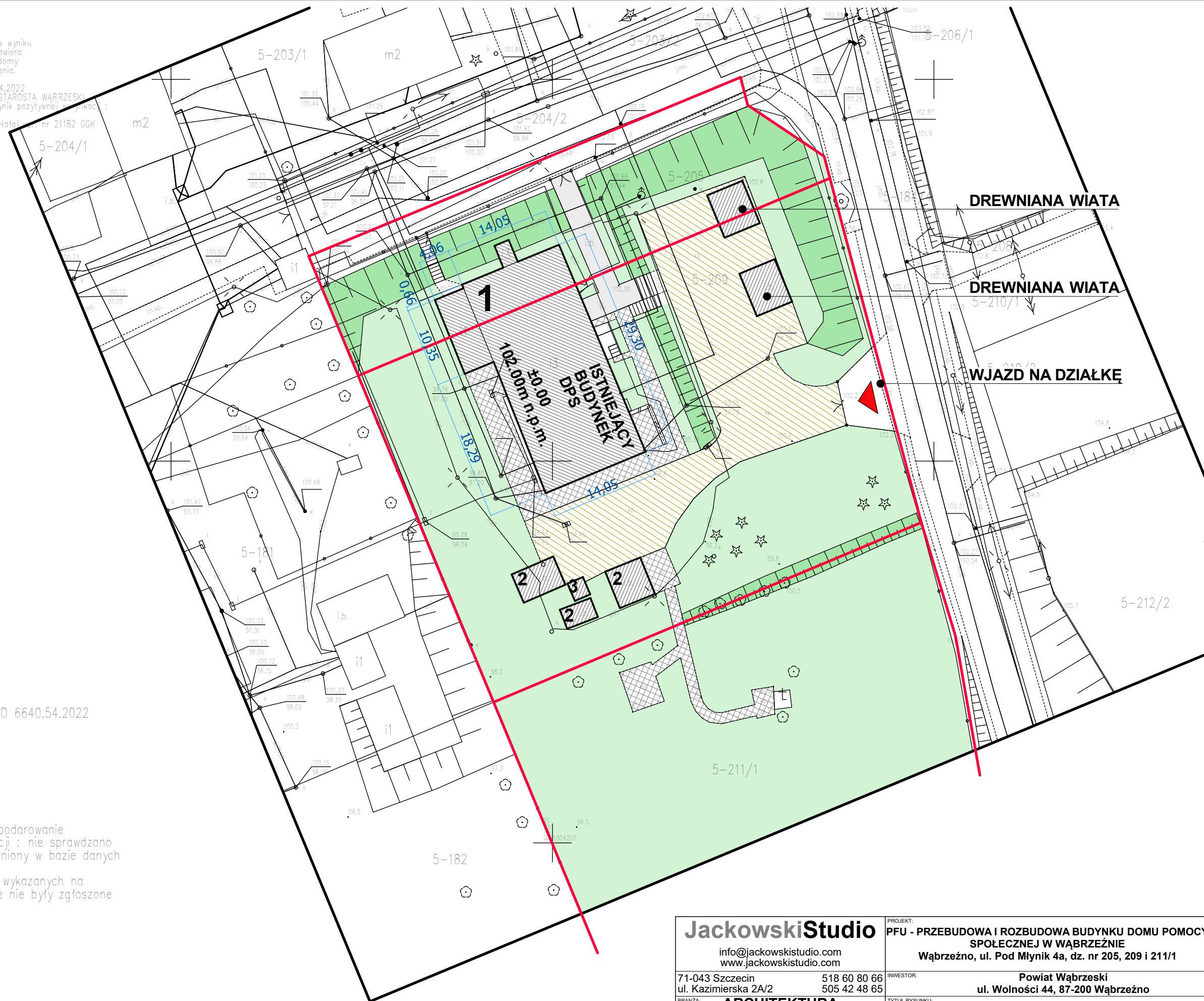
MAPA DO CELÓW PROJEKTOWYCH

1. Identyfikator zgłoszenia prac geodezyjnych : OD 6640.54.2022
2. Województwo : kujawsko-pomorskie
3. Powiat : 0417 wąbrzeski
4. Jednostka ewidencyjna : 041701_1 Wąbrzeźno
5. Obręb ewidencyjny : 0005
6. Skala mapy : 1:500
7. Nazwa układu współrzędnych prostokątnych płaskich : PL 2000
wysokości : PL-EVRF 2007-NH
8. Służebności gruntowe mające wpływ na zagospodarowanie gruntów zlokalizowanych w granicach inwestycji : nie sprawdzano
9. Kontur użytku gruntowego, który nie jest ujawniony w bazie danych ewidencji gruntów i budynków : brak
10. Nie wyklucza się istnienia w terenie innych, nie wykazanych na niniejszej mapie urządzeń podziemnych, które nie były zgłoszone do inwentaryzacji.

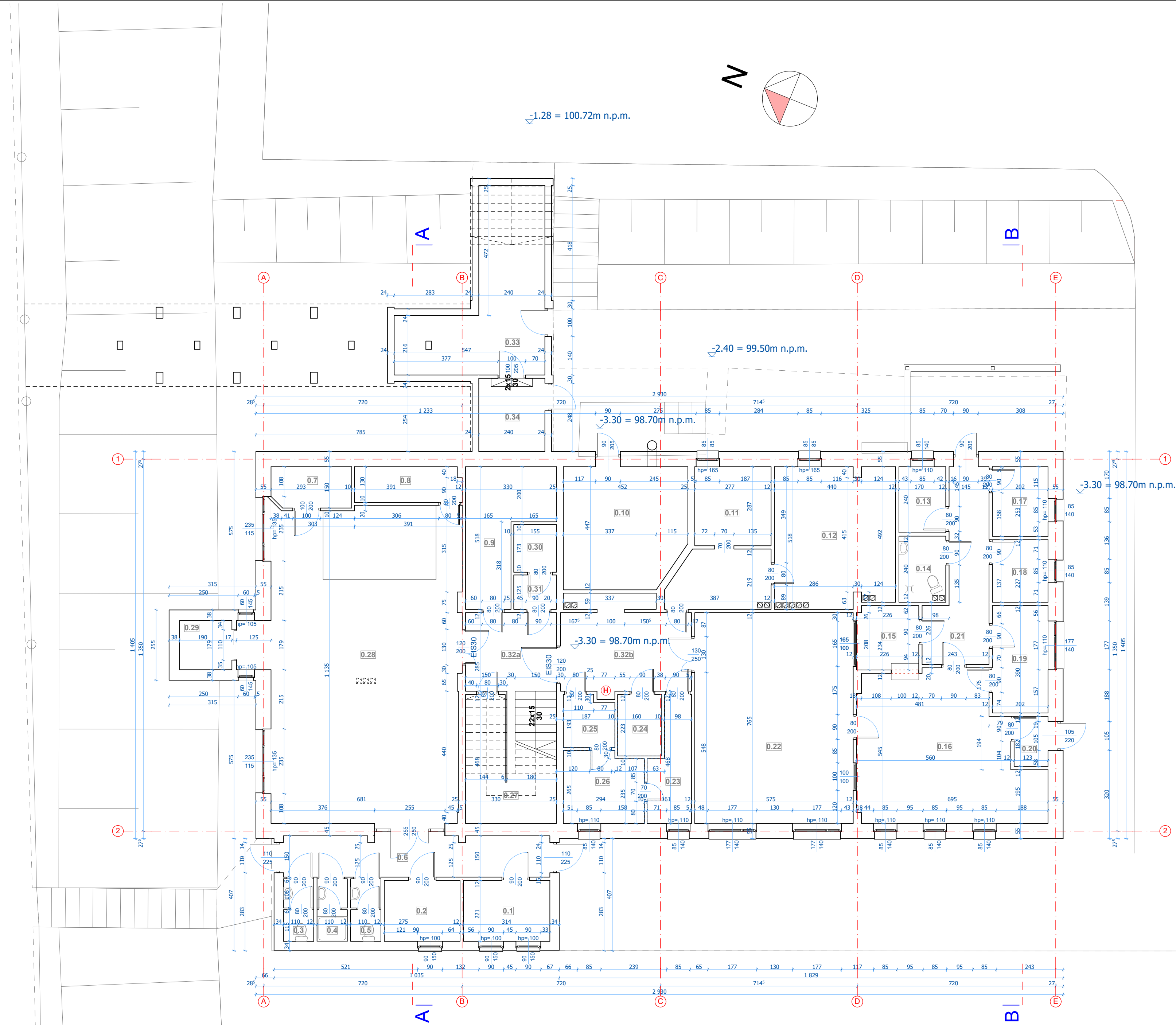
Wąbrzeźno; 04.03.2022 r.

G E O D E T A
inż. Krzysztof Hałaj
upr. nr 21182 GGK

GEODEZJA ERGEO.PL Krzysztof Hałaj
ul. Wiśniowa 10, 87-200 Wąbrzeźno, NIP 878-170-71-92
tel. 697 300 660, mail. ergeo@ergeo.pl, www.ergeo.pl



<div>JackowskiStudio</div> <div>info@jackowskistudio.com www.jackowskistudio.com</div>			<div>PROJEKT:</div> <div>PFU - PRZEBUDOWA I ROZBUDOWA BUDYNKU DOMU POMOCY SPOŁECZNEJ W WĄBRZEŹNIE</div> <div>Wąbrzeźno, ul. Pod Młynik 4a, dz. nr 205, 209 i 211/1</div>		
71-043 Szczecin ul. Kazimierska 2A/2		518 60 80 66 505 42 48 65	<div>INWESTOR:</div> <div>Powiat Wąbrzeski</div> <div>ul. Wolności 44, 87-200 Wąbrzeźno</div>		
BRANŻA: ARCHITEKTURA			TYTUŁ RYSUNKU:		
ETAP: INWENTARYZACJA			Plan Sytuacyjny - Inwentaryzacja		
PROJEKTOWAŁ:	NR UPRAWNIEN:	PODPIS:	DATA:	NR RYSUNKU:	ZMIANA:
mgr inż.arch. PAWEŁ JACKOWSKI	7/ZPOIA/ OKK/2007		KWIECIEŃ 2022	01	
mgr inż.arch. DOMINIKA JACKOWSKI	6/ZPOIA/ OKK/2007				
			SKALA:	1:500	



ZESTAWIENIE POMIESZCZEŃ			
Nr	Nazwa pomieszczenia	Powierzchnia m²	Rodzaj posadzki
0.1	Palarnia	6,9m²	Płytki podłogowe
0.2	Pom. administracyjne	6,1m²	Płytki podłogowe
0.3	Wc	2,5m²	Płytki podłogowe
0.4	Wc	2,5m²	Płytki podłogowe
0.5	Wc	2,5m²	Płytki podłogowe
0.6	Komunikacja	14,5m²	Płytki podłogowe
0.7	Pom. gospodarcze	4,3m²	PVC
0.8	Pom. gospodarcze	5,0m²	PVC
0.9	Pom. socjalne	11,8m²	PVC
0.10	Kuchnia	19,3m²	Lastryko
0.11	Pom. gospodarcze	15,7m²	Lastryko
0.12	Wentylatornia	22,1m²	Lastryko
0.13	Pom. socjalne	4,1m²	Płytki podłogowe
0.14	Pom. sanitarne	4,1m²	Płytki podłogowe
0.15	Zmywalnia naczyń kuchennych	5,2m²	Płytki podłogowe
0.16	Kuchnia	32,1m²	Płytki podłogowe
0.17	Przygotownia warzyw	5,1m²	Płytki podłogowe
0.18	Mag. produktów suchych i konserw	4,6m²	Płytki podłogowe
0.19	Obróbka wstępna mięsa i ryb	7,9m²	Płytki podłogowe
0.20	Rozdzielnia elektryczna	2,2m²	Płytki podłogowe
0.21	Komunikacja	12,5m²	Płytki podłogowe
0.22	Jadalnia	44,0m²	Płytki podłogowe
0.23	Pralnia	6,1m²	Płytki podłogowe
0.24	Wc osób niepełnosprawnych	3,6m²	Płytki podłogowe
0.25	Pralnia	3,3m²	Płytki podłogowe
0.26	Pralnia	7,5m²	Płytki podłogowe
0.27	Klatka schodowa	15,8m²	Płytki podłogowe
0.28	Świetlica	81,1m²	Płytki podłogowe
0.29	Winda	3,4m²	PVC
0.30	Magazyn	2,7m²	Płytki podłogowe
0.31	Magazyn	1,9m²	Płytki podłogowe
0.32a	Komunikacja	9,4m²	Płytki podłogowe
0.32b	Komunikacja	14,0m²	Płytki podłogowe
0.33	Pom. gospodarcze	6,5m²	Posadzka betonowa
0.34	Pom. gospodarcze	23,1m²	Posadzka betonowa
RAZEM		413,4m²	

JackowskiStudio

info@jackowskistudio.com
www.jackowskistudio.com

71-043 Szczecin
ul. Kazimierska 2A/2

BRANŻA: ARCHITEKTURA

ETAP: INWENTARYZACJA

PROJEKTOWAŁ: mgr inż. arch. PAWEŁ JACKOWSKI

NR UPRAWNIEN: 7/ZPOIA/OKK/2007

PROJEKTOWAŁ: mgr inż. arch. DOMINIKA JACKOWSKI

NR UPRAWNIEN: 6/ZPOIA/OKK/2007

PROJEKT: PFU - PRZEBUDOWA I ROZBUDOWA BUDYNKU DOMU POMOCY SPOŁECZNEJ W WĄBRZEŹNIE
Wąbrzeźno, ul. Pod Młynik 4a, dz. nr 205, 209 i 211/1

INWESTOR: Powiat Wąbrzeski
ul. Wolności 44, 87-200 Wąbrzeźno

TYTUŁ RYSUNKU: Rzut przyziemia - Inwentaryzacja

DATA: KWIECIEŃ 2022

NR RYSUNKU: 02

ZMIANA:

71-043 Szczecin
ul. Kazimierska 2A/2

BRANŻA: ARCHITEKTURA

ETAP: INWENTARYZACJA

PROJEKTOWAŁ: mgr inż. arch. PAWEŁ JACKOWSKI

NR UPRAWNIEN: 7/ZPOIA/OKK/2007

PROJEKTOWAŁ: mgr inż. arch. DOMINIKA JACKOWSKI

NR UPRAWNIEN: 6/ZPOIA/OKK/2007

71-043 Szczecin
ul. Kazimierska 2A/2

BRANŻA: ARCHITEKTURA

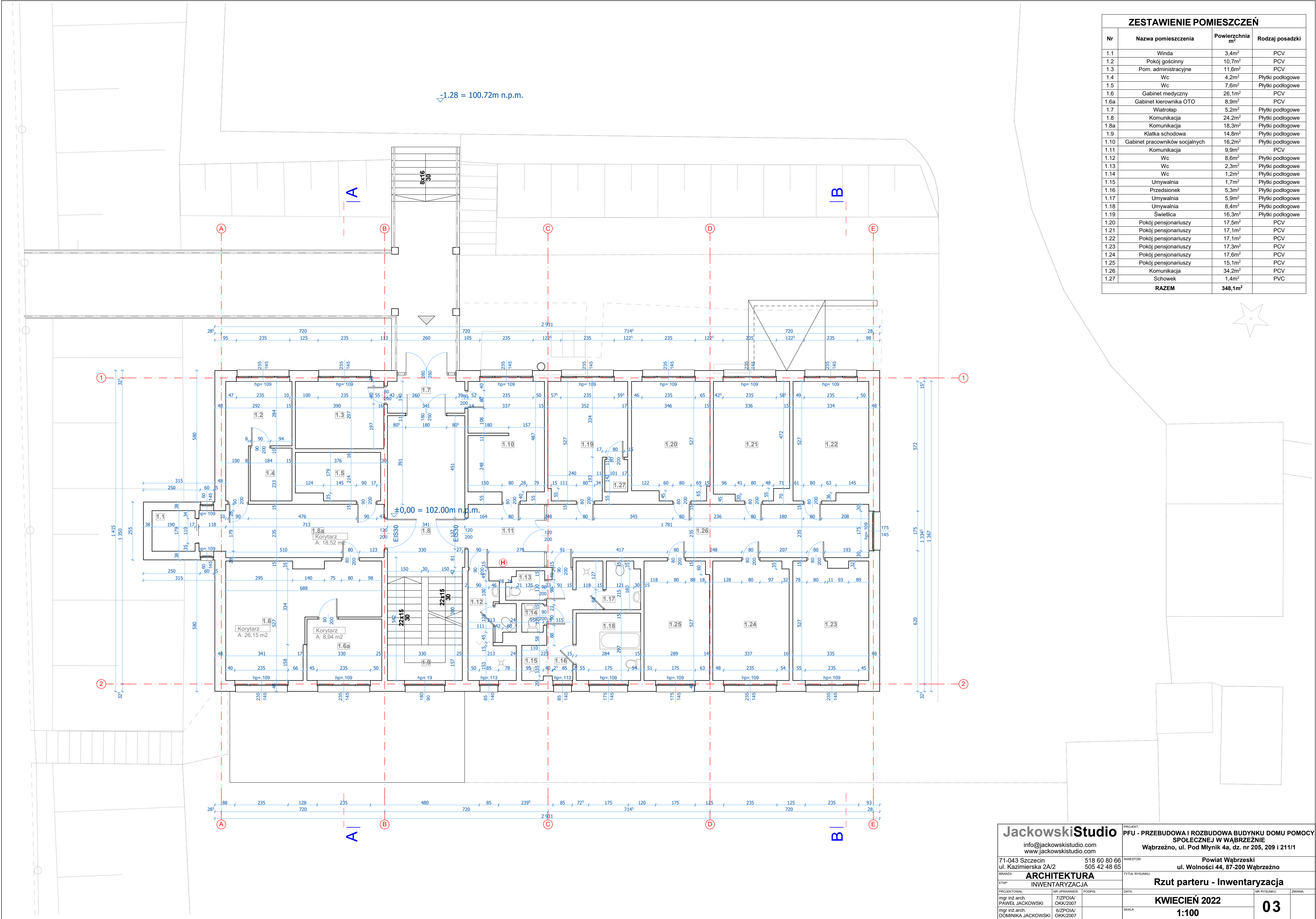
ETAP: INWENTARYZACJA

PROJEKTOWAŁ: mgr inż. arch. PAWEŁ JACKOWSKI

NR UPRAWNIEN: 7/ZPOIA/OKK/2007

PROJEKTOWAŁ: mgr inż. arch. DOMINIKA JACKOWSKI

NR UPRAWNIEN: 6/ZPOIA/OKK/2007



ZESTAWIENIE POMIESZCZEŃ			
Nr	Nazwa pomieszczenia	Powierzchnia m²	Rodzaj posadzki
1.1	Winda	3,4m²	PCV
1.2	Pokój gościnny	10,7m²	PCV
1.3	Pom. administracyjne	11,6m²	PCV
1.4	Wc	4,2m²	Płytki podłogowe
1.5	Wc	7,6m²	Płytki podłogowe
1.6	Gabinet medyczny	26,1m²	PCV
1.6a	Gabinet kierownika OTO	8,9m²	PCV
1.7	Wiatrołap	5,2m²	Płytki podłogowe
1.8	Komunikacja	24,2m²	Płytki podłogowe
1.8a	Komunikacja	18,3m²	Płytki podłogowe
1.9	Klatka schodowa	14,8m²	Płytki podłogowe
1.10	Gabinet pracowników socjalnych	16,2m²	Płytki podłogowe
1.11	Komunikacja	9,9m²	PCV
1.12	Wc	8,6m²	Płytki podłogowe
1.13	Wc	2,3m²	Płytki podłogowe
1.14	Wc	1,2m²	Płytki podłogowe
1.15	Umywalnia	1,7m²	Płytki podłogowe
1.16	Przedśionek	5,3m²	Płytki podłogowe
1.17	Umywalnia	5,9m²	Płytki podłogowe
1.18	Umywalnia	8,4m²	Płytki podłogowe
1.19	Świetlica	16,3m²	Płytki podłogowe
1.20	Pokój pensjonariuszy	17,5m²	PCV
1.21	Pokój pensjonariuszy	17,1m²	PCV
1.22	Pokój pensjonariuszy	17,1m²	PCV
1.23	Pokój pensjonariuszy	17,3m²	PCV
1.24	Pokój pensjonariuszy	17,6m²	PCV
1.25	Pokój pensjonariuszy	15,1m²	PCV
1.26	Komunikacja	34,2m²	PCV
1.27	Schowek	1,4m²	PVC
RAZEM		348,1m²	

JackowskiStudio

info@jackowskistudio.com
www.jackowskistudio.com

71-043 Szczecin
ul. Kazimierska 2A/2

518 60 80 66
505 42 48 65

PROJEKTOWAŁ:
mgr inż.arch.
PAWEŁ JACKOWSKI

NR UPRAWNIEN.
7/ZPOIA/
OKK/2007

PROJEKTOWAŁ:
mgr inż.arch.
DOMINIKA JACKOWSKI

NR UPRAWNIEN.
6/ZPOIA/
OKK/2007

INWENTARYZACJA

POOPIS:

PROJEKT: PPU - PRZEBUDOWA I ROZBUDOWA BUDYNKU DOMU POMOCY SPOŁECZNEJ W WĄBRZEŻNIE
Wąbrzeźno, ul. Pod Młynik 4a, dz. nr 205, 209 i 211/1

INWESTOR: Powiat Wąbrzeski
ul. Wolności 44, 87-200 Wąbrzeźno

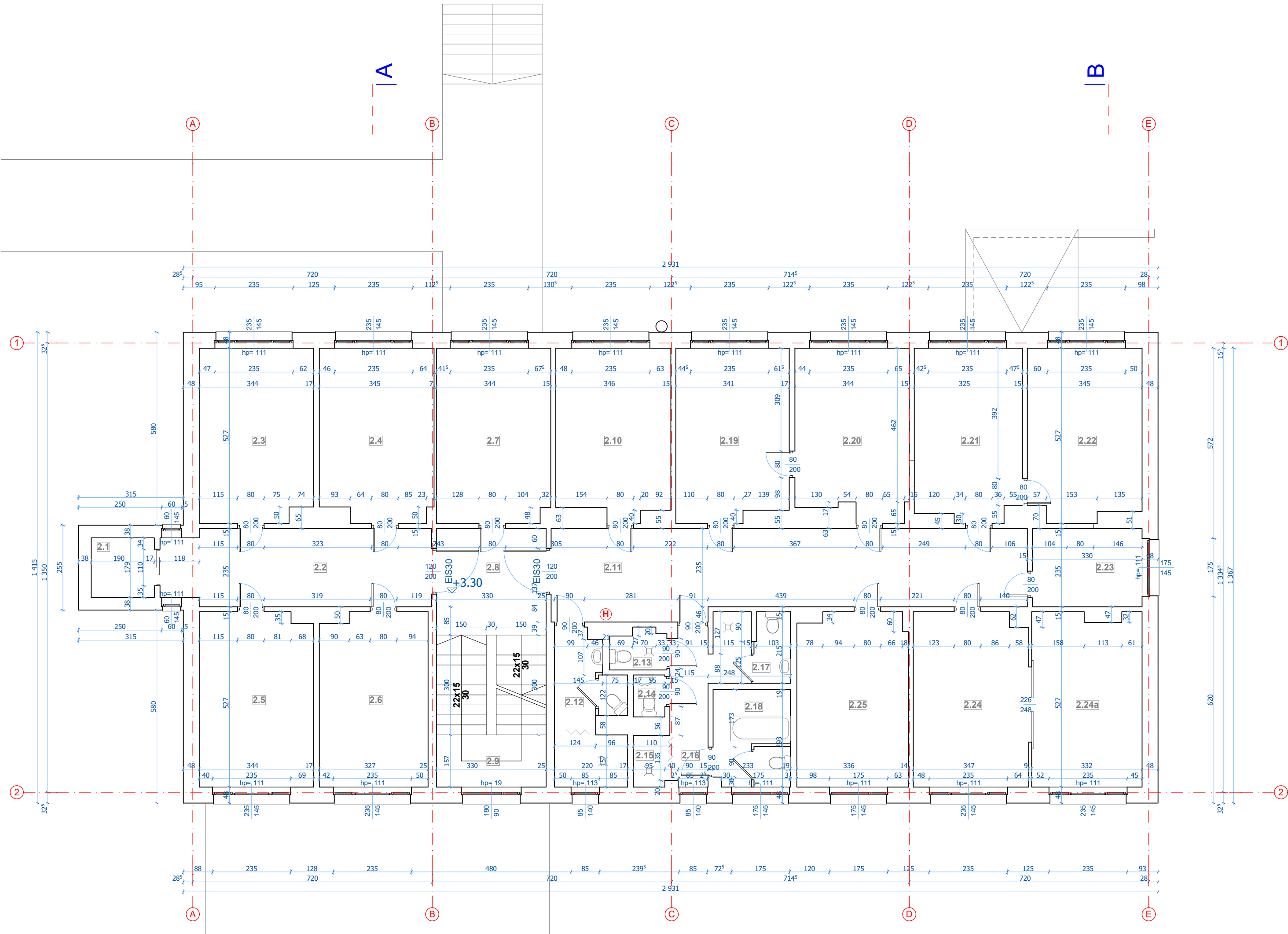
TYTUŁ RYSUNKU: Rzut parteru - Inwentaryzacja

DATA: KWIECIEŃ 2022

NR RYSUNKU: 03

ZMIANA:

SKALA: 1:100



ZESTAWIENIE POMIESZCZEŃ			
Nr	Nazwa pomieszczenia	Powierzchnia m²	Rodzaj posadzki
2.1	Winda	3,4m²	PCV
2.2	Komunikacja	18,6m²	Płytki podłogowe
2.3	Pokój pensionariuszy	17,9m²	PCV
2.4	Pokój pensionariuszy	17,6m²	PCV
2.5	Pokój pensionariuszy	17,9m²	PCV
2.6	Pokój pensionariuszy	16,9m²	PCV
2.7	Pokój pensionariuszy	17,9m²	PCV
2.8	Komunikacja	11,0m²	Płytki podłogowe
2.9	Klatka schodowa	14,5m²	Płytki podłogowe
2.10	Pokój pensionariuszy	16,8m²	PCV
2.11	Komunikacja	13,4m²	PCV
2.12	Wc	8,9m²	Płytki podłogowe
2.13	Wc	1,9m²	Płytki podłogowe
2.14	Wc	1,2m²	Płytki podłogowe
2.15	Umywalnia	1,5m²	Płytki podłogowe
2.16	Przedśionek	5,2m²	Płytki podłogowe
2.17	Umywalnia	5,0m²	Płytki podłogowe
2.18	Umywalnia	6,6m²	Płytki podłogowe
2.19	Pokój pensionariuszy	17,5m²	PCV
2.20	Pokój pensionariuszy	17,1m²	PCV
2.21	Pokój pensionariuszy	16,5m²	PCV
2.22	Pokój pensionariuszy	17,4m²	PCV
2.23	Kuchnia	7,8m²	Płytki podłogowe
2.24	Gab. kierownika sekcji terapeutycznej	18,1m²	PCV
2.24a	Sala terapii zajęciowej	17,1m²	PCV
2.25	Pokój pensionariuszy	17,4m²	PCV
2.26	Komunikacja	22,6m²	PCV
RAZEM		347,7m²	

JackowskiStudio

info@jackowskistudio.com
www.jackowskistudio.com

71-043 Szczecin
ul. Kazimierska 2A/2

518 60 80 66
505 42 48 65

BRANZA:

ARCHITEKTURA

ETAP:

INWENTARYZACJA

PROJEKTOWAŁ:
mgr inż.arch.
PAWEŁ JACKOWSKI

NR UPRAWNIEN:
7/ZPOIA/
OKK/2007

PODPIS:

DATA:

KWIECIEŃ 2022

NR RYSUNKU:

04

ZMIANA:

PROJEKT:

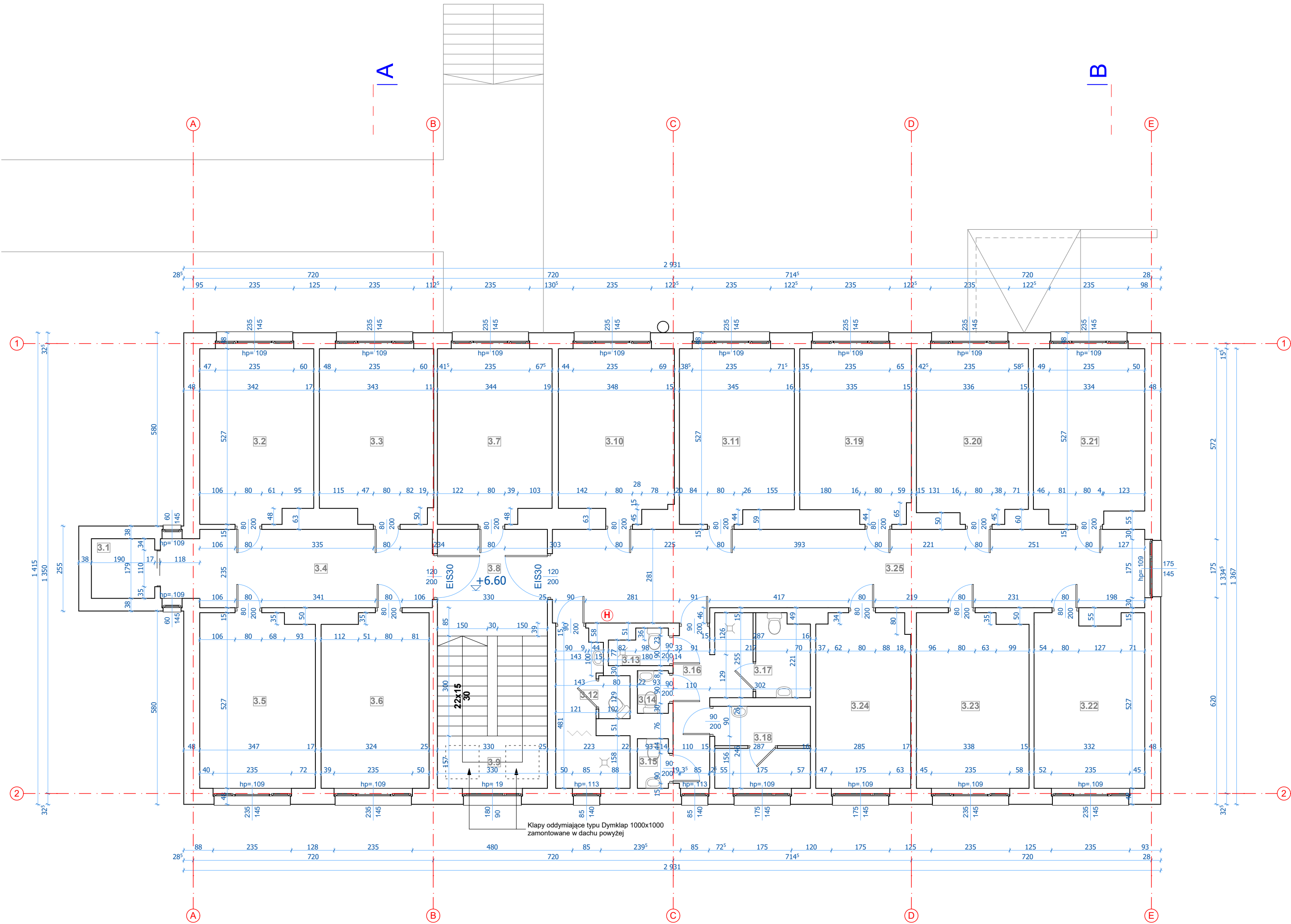
PFU - PRZEBUDOWA I ROZBUDOWA BUDYNKU DOMU POMOCY SPOŁECZNEJ W WĄBRZEŹNIE

INWESTOR:

Powiat Wąbrzeski
ul. Wolności 44, 87-200 Wąbrzeźno

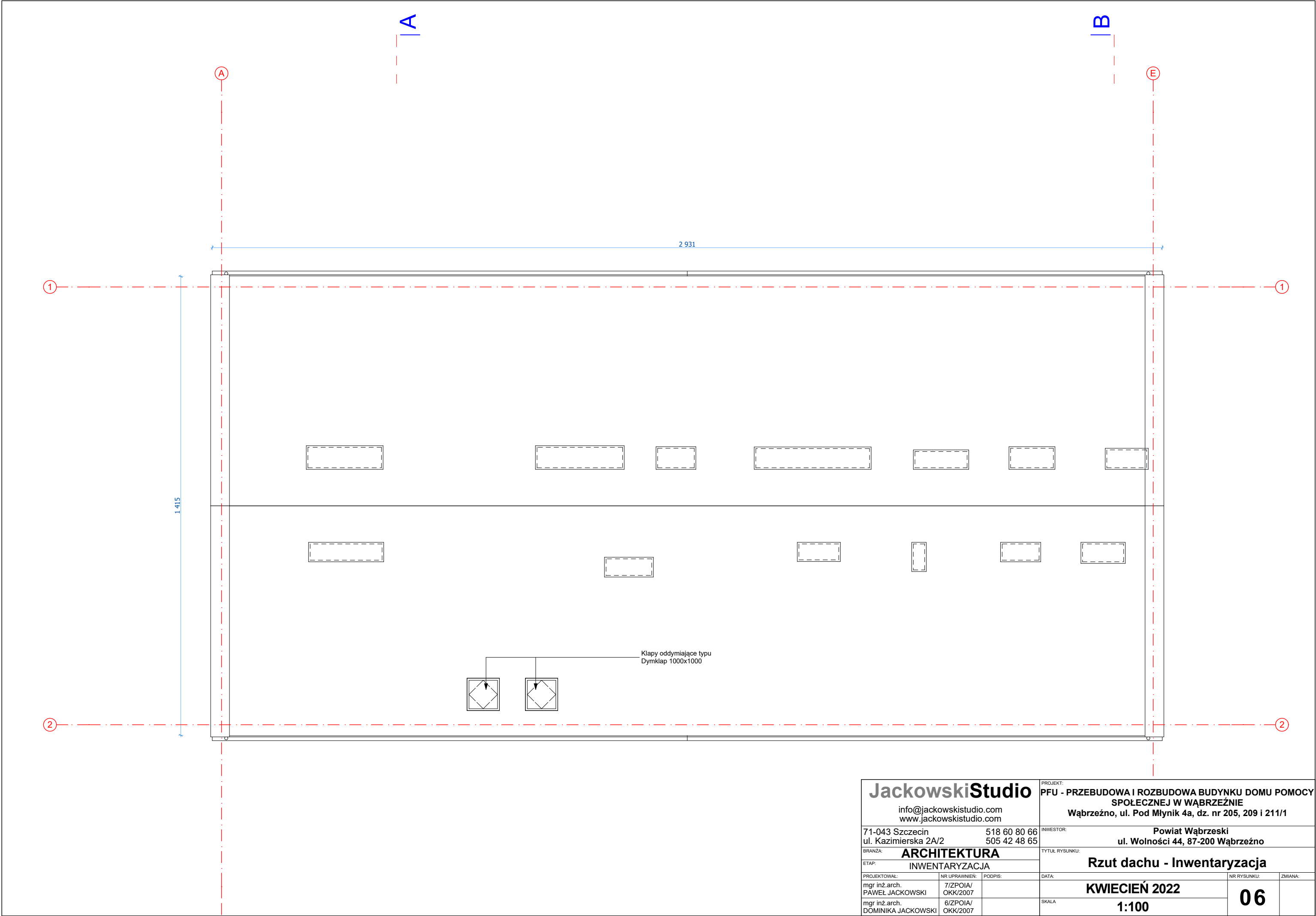
TYTUŁ RYSUNKU:

Rzut I piętra - Inwentaryzacja

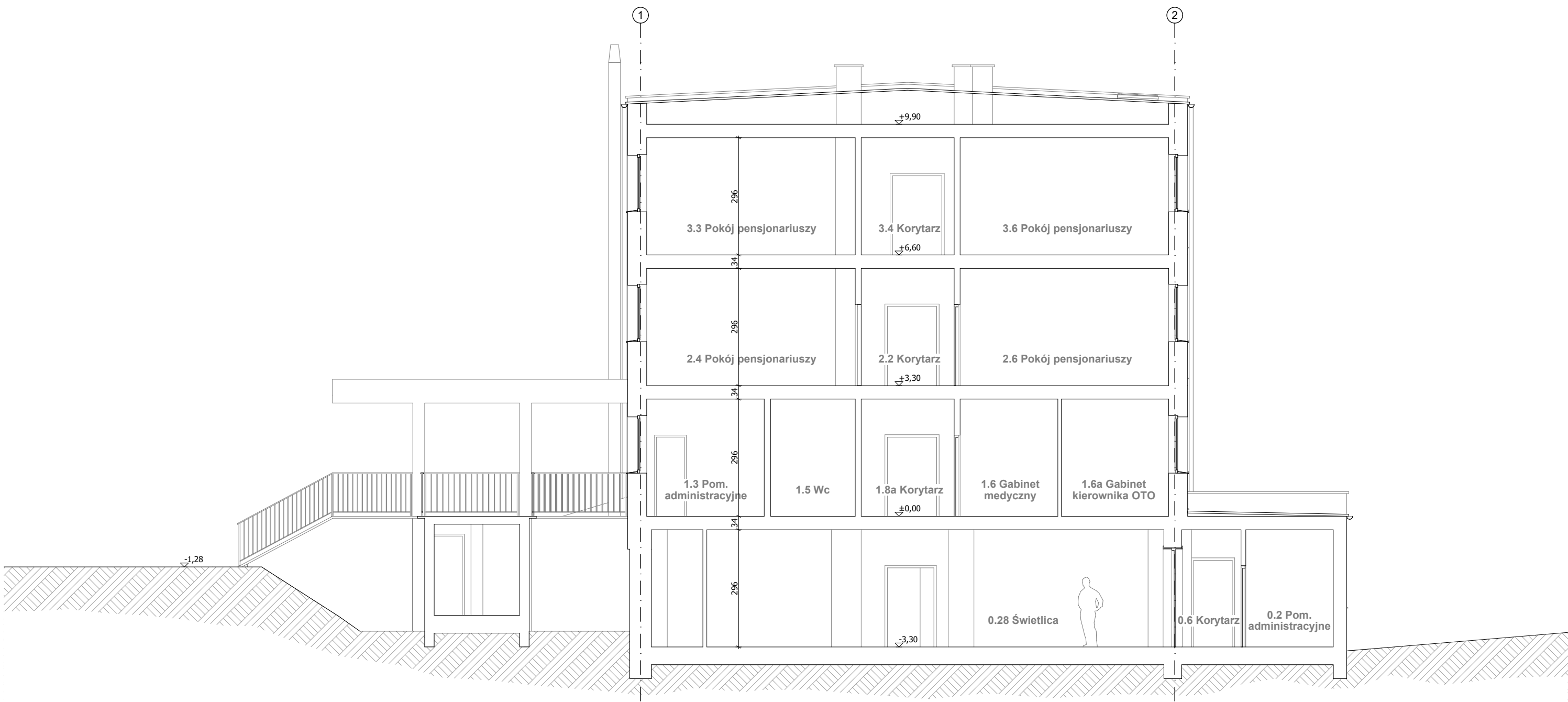


ZESTAWIENIE POMIESZCZEŃ			
Nr	Nazwa pomieszczenia	Powierzchnia m²	Rodzaj posadzki
3.1	Winda	3,4m²	PCV
3.2	Pokój pensjonariuszy	17,7m²	PCV
3.3	Pokój pensjonariuszy	17,6m²	PCV
3.4	Komunikacja	18,6m²	PCV
3.5	Pokój pensjonariuszy	17,9m²	PCV
3.6	Pokój pensjonariuszy	16,6m²	PCV
3.7	Pokój pensjonariuszy	17,7m²	PCV
3.8	Komunikacja	20,6m²	Płytki podłogowe
3.9	Klatka schodowa	14,5m²	Płytki podłogowe
3.10	Pokój pensjonariuszy	17,3m²	PCV
3.11	Pokój pensjonariuszy	17,6m²	PCV
3.12	Wc	8,8m²	Płytki podłogowe
3.13	Wc	1,7m²	Płytki podłogowe
3.14	Wc	1,2m²	Płytki podłogowe
3.15	Wc	1,4m²	Płytki podłogowe
3.16	Przedśionek	5,2m²	Płytki podłogowe
3.17	Umywalnia	7,3m²	Płytki podłogowe
3.18	Umywalnia	7,0m²	Płytki podłogowe
3.19	Pokój pensjonariuszy	17,1m²	PCV
3.20	Pokój socjalny	17,1m²	PCV
3.21	Pokój pensjonariuszy	17,1m²	PCV
3.22	Pokój pensjonariuszy	17,1m²	PCV
3.23	Pokój pensjonariuszy	17,4m²	PCV
3.24	Pokój pensjonariuszy	14,8m²	PCV
3.25	Komunikacja	33,6m²	PCV
RAZEM		346,3m²	

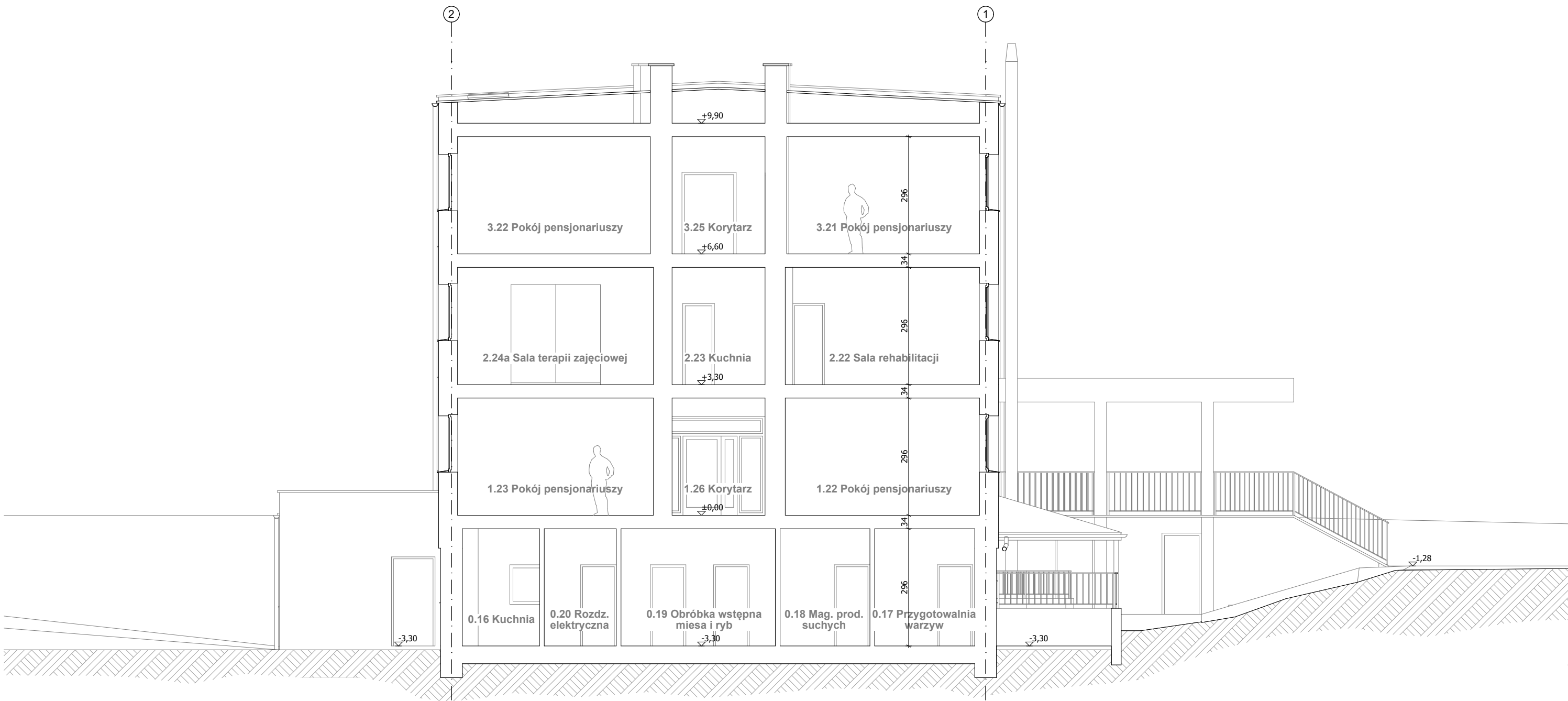
JackowskiStudio info@jackowskistudio.com www.jackowskistudio.com		PROJEKT: PFU - PRZEBUDOWA I ROZBUDOWA BUDYNKU DOMU POMOCY SPOŁECZNEJ W WĄBRZEŹNIE Wąbrzeźno, ul. Pod Młynik 4a, dz. nr 205, 209 i 211/1	
		INWESTOR: Powiat Wąbrzeski ul. Wolności 44, 87-200 Wąbrzeźno	
71-043 Szczecin ul. Kazimierska 2A/2		518 60 80 66 505 42 48 65	
BRANŻA: ARCHITEKTURA		TYTUŁ RYSUNKU: Rzut II piętra - Inwentaryzacja	
ETAP: INWENTARYZACJA		DATA: KWIECIEŃ 2022	
PROJEKTOWAŁ: mgr inż.arch. PAWEŁ JACKOWSKI		NR UPRAWNIEN: 7/ZPOIA/ OKK/2007	
mgr inż.arch. DOMINIKA JACKOWSKI		6/ZPOIA/ OKK/2007	
SKALA: 1:100		NR RYSUNKU: 05	
		ZMIANA:	



JackowskiStudio info@jackowskistudio.com www.jackowskistudio.com			PROJEKT: PFU - PRZEBUDOWA I ROZBUDOWA BUDYNKU DOMU POMOCY SPOŁECZNEJ W WĄBRZEŹNIE Wąbrzeźno, ul. Pod Młynik 4a, dz. nr 205, 209 i 211/1		
71-043 Szczecin ul. Kazimierska 2A/2		518 60 80 66 505 42 48 65	INWESTOR: Powiat Wąbrzeski ul. Wolności 44, 87-200 Wąbrzeźno		
BRANŻA: ARCHITEKTURA			TYTUŁ RYSUNKU: Rzut dachu - Inwentaryzacja		
ETAP: INWENTARYZACJA					
PROJEKTOWAŁ: mgr inż.arch. PAWEŁ JACKOWSKI	NR UPRAWNIEN: 7/ZPOIA/ OKK/2007	PODPIS:	DATA: KWIECIEŃ 2022	NR RYSUNKU: 06	ZMIANA:
mgr inż.arch. DOMINIKA JACKOWSKI	6/ZPOIA/ OKK/2007		SKALA: 1:100		



<div>JackowskiStudio</div> <div>info@jackowskistudio.com www.jackowskistudio.com</div>			<div>PROJEKT:</div> <div>PFU - PRZEBUDOWA I ROZBUDOWA BUDYNKU DOMU POMOCY SPOŁECZNEJ W WĄBRZEŹNIE</div> <div>Wąbrzeźno, ul. Pod Młynik 4a, dz. nr 205, 209 i 211/1</div>		
71-043 Szczecin ul. Kazimierska 2A/2		518 60 80 66 505 42 48 65	<div>INWESTOR:</div> <div>Powiat Wąbrzeski ul. Wolności 44, 87-200 Wąbrzeźno</div>		
<div>BRANŻA:</div> <div>ARCHITEKTURA</div> <div>ETAP:</div> <div>INWENTARYZACJA</div>			<div>TYTUŁ RYSUNKU:</div> <div>Przekrój A-A - Inwentaryzacja</div>		
PROJEKTOWAŁ:	NR UPRAWNIENI:	PODPIS:	DATA:	NR RYSUNKU:	ZMIANA:
mgr inż.arch. PAWEŁ JACKOWSKI	7/ZPOIA/ OKK/2007		<div>KWIECIEŃ 2022</div> <div>SKALA</div> <div>1:100</div>	<div>07</div>	
mgr inż.arch. DOMINIKA JACKOWSKI	6/ZPOIA/ OKK/2007				



PRACOWNIA JACKOWSKISTUDIO ZASTRZEGA PRAWA AUTORSKIE ZGODNIE Z USTAWĄ O PRAWIE AUTORSKIM I PRAWACH POKREWNYCH Z DNIA 04.02.1994 (Dziennik Ustaw nr 24 poz. 83 z dnia 23.02.1994). WYKORZYSTYWANIE I KOPIOWANIE TEGO PROJEKTU ORAZ WPROWADZANIE ZMIAN W PROJEKCIE BEZ WIEDZY I ZGODY AUTORA JEST ZABRONIONE.

UWAGI:
PRZED PRZYSTĄPIENIEM DO ROBÓT BUDOWLANYCH, WYKONAWCA JEST ZOBOWIĄZANY DO SPRAWDZENIA WYMIARÓW W NATURZE. W PRZYPADKU JAKICHKOLWIEK ROZBIEŻNOŚCI I RÓŻNIC MIĘDZY PROJEKTEM A STANEM ISTNIEJĄCYM NALEŻY POINFORMOWAĆ ARCHITEKTA PROWADZĄCEGO PROJEKT.

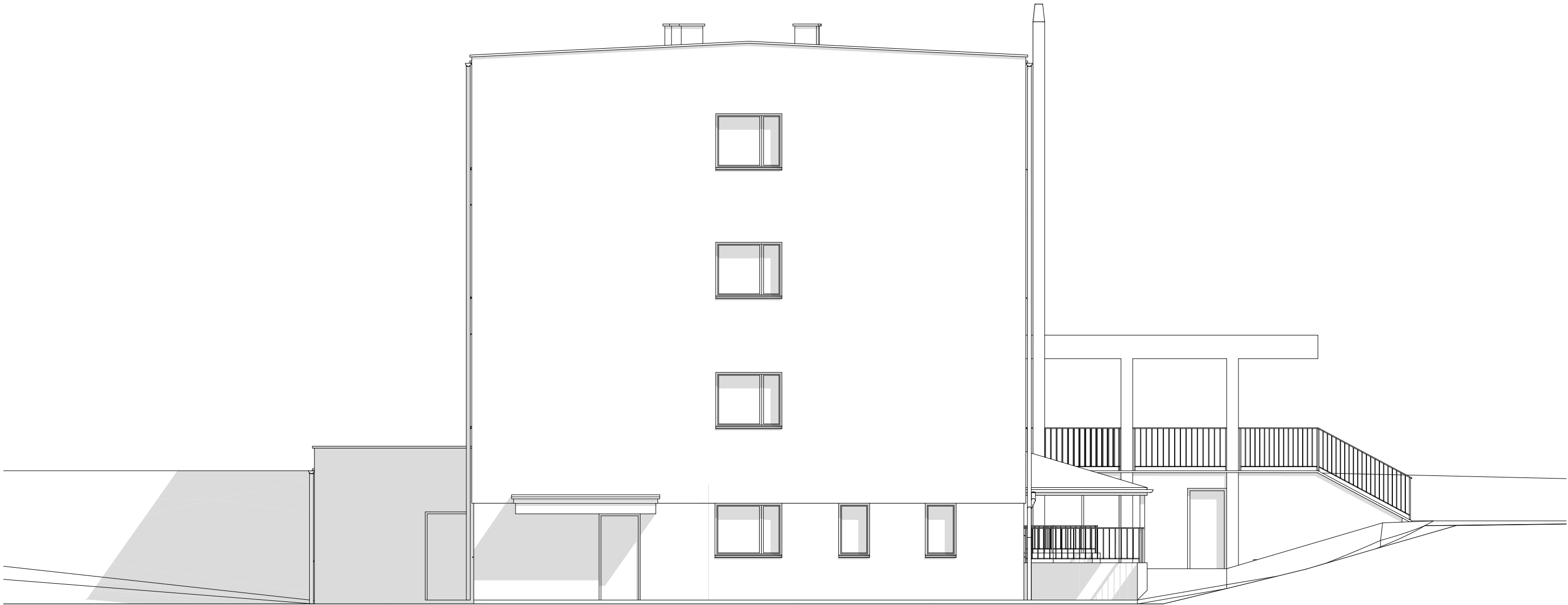
W SPRAWACH NIE OKREŚLONYCH DOKUMENTACJĄ OBOWIĄZUJĄ:

- PRAWO BUDOWLANE
- WARUNKI TECHNICZNE JAKIM POWINNY ODPOWIEDAĆ BUDYNKI I ICH USYTUOWANIE
- WARUNKI TECHNICZNE WYKONANIA I ODBIORU ROBÓT BUDOWLANO - REMONTOWYCH (WG. MB I ITB)
- WYTYCZNE, INSTRUKCJE, ŚWIADECTWA DOPUSZCZENIA, ATTESTY ITB, WARUNKI TECHNICZNE PRODUCENTÓW

<div>JackowskiStudio</div> <div>info@jackowskistudio.com</div> <div>www.jackowskistudio.com</div>			<div>PROJEKT:</div> <div>PFU - PRZEBUDOWA I ROZBUDOWA BUDYNKU DOMU POMOCY SPOŁECZNEJ W WĄBRZEŹNIE</div> <div>Wąbrzeźno, ul. Pod Młynik 4a, dz. nr 205, 209 i 211/1</div>		
71-043 Szczecin ul. Kazimierska 2A/2		518 60 80 66 505 42 48 65	INWESTOR: <div>Powiat Wąbrzeski</div> <div>ul. Wolności 44, 87-200 Wąbrzeźno</div>		
BRANŻA: ARCHITEKTURA			TYTUŁ RYSUNKU: Przekrój B-B - Inwentaryzacja		
ETAP: INWENTARYZACJA					
PROJEKTOWAŁ:	NR UPRAWNIENI:	PODPIS:	DATA:	NR RYSUNKU:	ZMIANA:
mgr inż.arch. PAWEŁ JACKOWSKI	7/ZPOIA/ OKK/2007		KWIECIEŃ 2022	08	
mgr inż.arch. DOMINIKA JACKOWSKI	6/ZPOIA/ OKK/2007				



<div>JackowskiStudio</div> <div>info@jackowskistudio.com www.jackowskistudio.com</div>			<div>PROJEKT:</div> <div>PFU - PRZEBUDOWA I ROZBUDOWA BUDYNKU DOMU POMOCY SPOŁECZNEJ W WĄBRZEŹNIE</div> <div>Wąbrzeźno, ul. Pod Młynik 4a, dz. nr 205, 209 i 211/1</div>		
71-043 Szczecin ul. Kazimierska 2A/2		518 60 80 66 505 42 48 65	INWESTOR: <div>Powiat Wąbrzeski</div> <div>ul. Wolności 44, 87-200 Wąbrzeźno</div>		
BRANŻA: <div>ARCHITEKTURA</div>			TYTUŁ RYSUNKU: <div>Elewacja wschodnia - Inwentaryzacja</div>		
ETAP: <div>INWENTARYZACJA</div>					
PROJEKTOWAŁ:	NR UPRAWNIENI:	PODPIS:	DATA:	NR RYSUNKU:	ZMIANA:
mgr inż.arch. PAWEŁ JACKOWSKI	7/ZPOIA/ OKK/2007		<div>KWIECIEŃ 2022</div> <div>1:100</div>	<div>09</div>	
mgr inż.arch. DOMINIKA JACKOWSKI	6/ZPOIA/ OKK/2007				



<div>JackowskiStudio</div> <div>info@jackowskistudio.com www.jackowskistudio.com</div>			<div>PROJEKT:</div> <div>PFU - PRZEBUDOWA I ROZBUDOWA BUDYNKU DOMU POMOCY SPOŁECZNEJ W WĄBRZEŹNIE</div> <div>Wąbrzeźno, ul. Pod Młynik 4a, dz. nr 205, 209 i 211/1</div>			
71-043 Szczecin ul. Kazimierska 2A/2		518 60 80 66 505 42 48 65	INWESTOR: <div>Powiat Wąbrzeski</div> <div>ul. Wolności 44, 87-200 Wąbrzeźno</div>			
BRANŻA: ARCHITEKTURA			TYTUŁ RYSUNKU: Elewacja południowa - Inwentaryzacja			
ETAP: INWENTARYZACJA						
PROJEKTOWAŁ:	NR UPRAWNIENI:	PODPIS:	DATA:		NR RYSUNKU:	ZMIANA:
mgr inż.arch. PAWEŁ JACKOWSKI	7/ZPOIA/ OKK/2007		KWIECIEŃ 2022		10	
mgr inż.arch. DOMINIKA JACKOWSKI	6/ZPOIA/ OKK/2007					SKALA 1:100



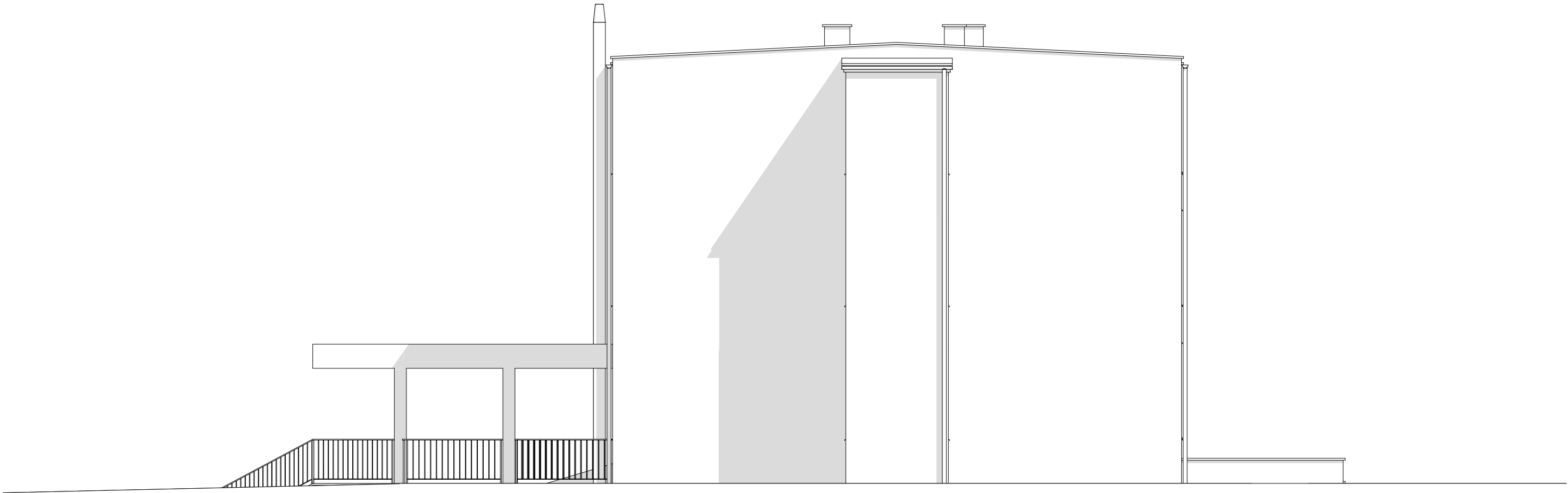
PRACOWNIA JACKOWSKISTUDIO ZASTRZEGA PRAWA AUTORSKIE ZGODNIE Z USTAWĄ O PRAWIE AUTORSKIM I PRAWACH POKREWNYCH Z DNIA 04.02.1994 (Dziennik Ustaw nr 24 poz. 83 z dnia 23.02.1994). WYKORZYSTYWANIE I KOPIOWANIE TEGO PROJEKTU ORAZ WPROWADZANIE ZMIAN W PROJEKCIE BEZ WIEDZY I ZGODY AUTORA JEST ZABRONIONE.

UWAGI:
PRZED PRZYSTĄPIENIEM DO ROBÓT BUDOWLANYCH, WYKONAWCA JEST ZOBOWIĄZANY DO SPRAWDZENIA WYMIARÓW W NATURZE. W PRZYPADKU JAKICHKOLWIEK ROZBIEŻNOŚCI I RÓŻNIC MIĘDZY PROJEKTEM A STANEM ISTNIEJĄCYM NALEŻY POINFORMOWAĆ ARCHITEKTA PROWADZĄCEGO PROJEKT.

W SPRAWACH NIE OKREŚLONYCH DOKUMENTACJĄ OBOWIĄZUJĄ:

- PRAWO BUDOWLANE
- WARUNKI TECHNICZNE JAKIM POWINNY ODPOWIEDAĆ BUDYNKI I ICH USTYTUOWANIE
- WARUNKI TECHNICZNE WYKONANIA I ODBIORU ROBÓT BUDOWLANO - REMONTOWYCH (WG. MB I ITB)
- WYTTCZNE, INSTRUKCJE, ŚWIADECTWA DOPUSZCZENIA, ATESTY ITB, WARUNKI TECHNICZNE PRODUCENTÓW

JackowskiStudio info@jackowskistudio.com www.jackowskistudio.com			PROJEKT: PFU - PRZEBUDOWA I ROZBUDOWA BUDYNKU DOMU POMOCY SPOŁECZNEJ W WĄBRZEŹNIE Wąbrzeźno, ul. Pod Młynik 4a, dz. nr 205, 209 i 211/1		
71-043 Szczecin ul. Kazimierska 2A/2		518 60 80 66 505 42 48 65	INWESTOR: Powiat Wąbrzeski ul. Wolności 44, 87-200 Wąbrzeźno		
BRANŻA: ARCHITEKTURA			TYTUŁ RYSUNKU: Elewacja zachodnia - Inwentaryzacja		
ETAP: INWENTARYZACJA					
PROJEKTOWAŁ:	NR UPRAWNIENI:	PODPIS:	DATA:	NR RYSUNKU:	ZMIANA:
mgr inż.arch. PAWEŁ JACKOWSKI	7/ZPOIA/ OKK/2007		KWIECIEŃ 2022	11	
mgr inż.arch. DOMINIKA JACKOWSKI	6/ZPOIA/ OKK/2007				
			SKALA 1:100		



PRACOWNIA JACKOWSKISTUDIO ZASTRZEGA PRAWA AUTORSKIE ZGODNIE Z USTAWĄ O PRAWIE AUTORSKIM I PRAWACH POKREWNYCH Z DNIA 04.02.1994 (Dziennik Ustaw nr 24 poz. 83 z dnia 23.02.1994). WYKORZYSTYWANIE I KOPIOWANIE TEGO PROJEKTU ORAZ WPROWADZANIE ZMIAN W PROJEKCIE BEZ WIEDZY I ZGODY AUTORA JEST ZABRONIONE.

UWAGI:
PRZED PRZYSTĄPIENIEM DO ROBÓT BUDOWLANYCH, WYKONAWCA JEST ZOBOWIĄZANY DO SPRAWDZENIA WYMIARÓW W NATURZE. W PRZYPADKU JAKICHKOLWIEK ROZBIEŻNOŚCI I RÓŻNIC MIĘDZY PROJEKTEM A STANEM ISTNIEJĄCYM NALEŻY POINFORMOWAĆ ARCHITEKTA PROWADZĄCEGO PROJEKT.

W SPRAWACH NIE OKREŚLONYCH DOKUMENTACJĄ OBOWIĄZUJĄ:

- PRAWO BUDOWLANE
- WARUNKI TECHNICZNE JAKIM POWINNY ODPOWIEDAĆ BUDYNKI I ICH USTYTUOWANIE
- WARUNKI TECHNICZNE WYKONANIA I ODBIORU ROBÓT BUDOWLANO - REMONTOWYCH (WG. MB I ITB)
- WYTTCZNE, INSTRUKCJE, ŚWIADECTWA DOPUSZCZENIA, ATESTY ITB, WARUNKI TECHNICZNE PRODUCENTÓW

JackowskiStudio info@jackowskistudio.com www.jackowskistudio.com			PROJEKT: PFU - PRZEBUDOWA I ROZBUDOWA BUDYNKU DOMU POMOCY SPOŁECZNEJ W WĄBRZEŹNIE Wąbrzeźno, ul. Pod Młynik 4a, dz. nr 205, 209 i 211/1		
71-043 Szczecin ul. Kazimierska 2A/2		518 60 80 66 505 42 48 65	INWESTOR: Powiat Wąbrzeski ul. Wolności 44, 87-200 Wąbrzeźno		
BRANŻA: ARCHITEKTURA			TYTUŁ RYSUNKU: Elewacja północna - Inwentaryzacja		
ETAP: INWENTARYZACJA					
PROJEKTOWAŁ:	NR UPRAWNIEN:	PODPIS:	DATA:	NR RYSUNKU:	ZMIANA:
mgr inż.arch. PAWEŁ JACKOWSKI	7/ZPOIA/ OKK/2007		KWIECIEŃ 2022		12
mgr inż.arch. DOMINIKA JACKOWSKI	6/ZPOIA/ OKK/2007		SKALA 1:100		