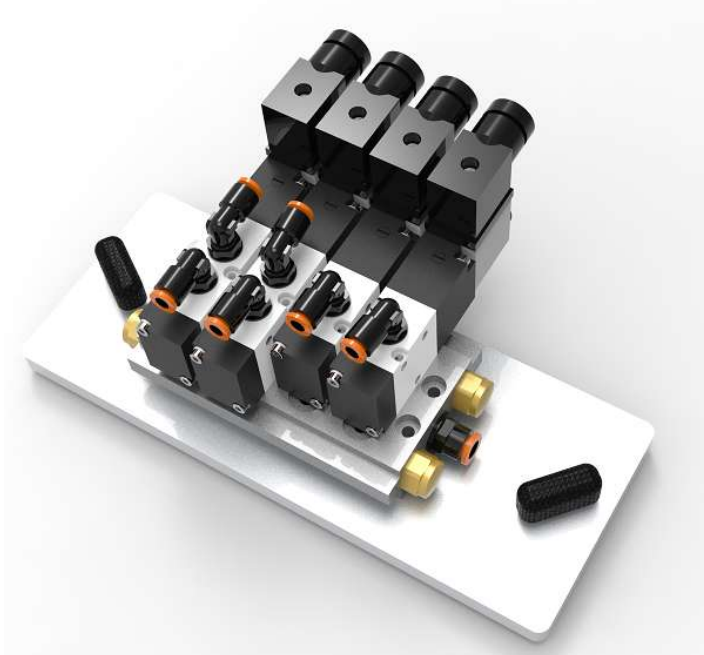


Wyspa zaworowa 4-pozycyjna MetalWork – płyta przyłączeniowa

Element

Konfiguracja wyspy



- Płyta przyłączeniowa 4-pozycyjna 18-04 BASIC
- Armatura pod przewód 6 mm
- Uchwyt montażowy do płyty rowkowanej z rowkiem 8 - beznarzędziowy system szybkiego montażu
- możliwość montażu elektrozaworów 5/2 i 3/2

Przykład wyspy zaworowej z wykorzystaniem płyty montażowej

Specyfikacja techniczna

Parametr	Wartość
Średnica złącza wtykowego	6 mm
Ciśnienie robocze	Od 2,5 do 10 bar
Temperatura pracy	Od – 10 °C do + 60 °C
Medium	Przefiltrowane powietrze
Mocowanie	Uchwyt montażowy do płyty rowkowanej z rowkiem 8 (beznarzędziowy system szybkiego montażu)

Notatki