



VENT-200 ECOWATT

nr art. 40020995

1 szt.

Seria wentylatorów VENT ECOWATT ma szerokie zastosowanie w wentylacji wyciągowej ogólnej i przemysłowej oraz w wentylacji nawiewnej.

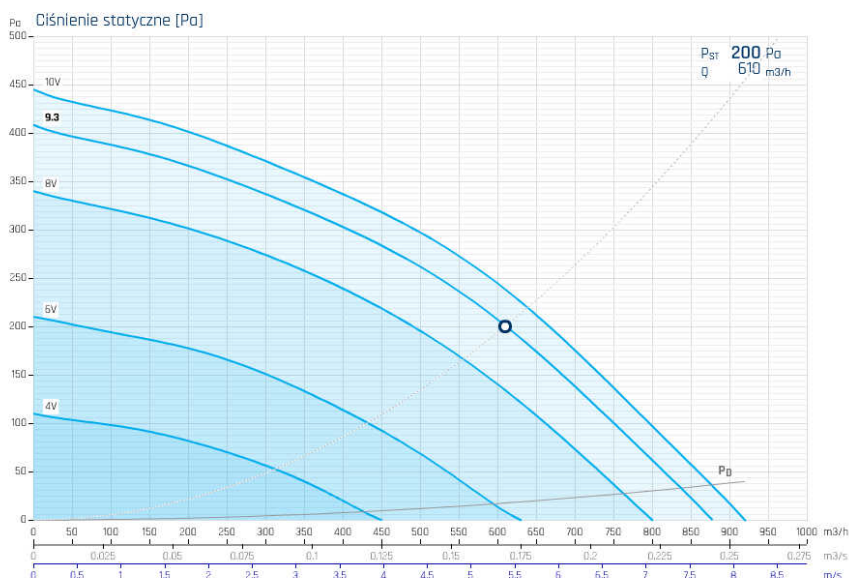
PARAMETRY ZADANE:

$Q = 610 \text{ m}^3/\text{h}$ $P_s = 200 \text{ Pa}$ $t = 20 \text{ }^\circ\text{C}$

PUNKT PRACY

Wydajność	Q	610	m ³ /h
Prędkość przepływu	v	5.39	m/s
Prędkość obrotowa	n	2468	1/min
Ciśnienie statyczne	P _{st}	200	Pa
Ciśnienie całkowite	P _{tot}	218	Pa
Ciśnienie dynamiczne	P _d	18	Pa
Pobór mocy	P _{abs}	117	W
Napięcie prądu	I _{abs}	0.77	A
Regulacja		9.3	-
SFP	SFP	690	W/(m ³ /s)
Sprawność statyczna	η _{st}	29	%
Sprawność całkowita	η _{tot}	31.5	%

Ciśnienie statyczne [Pa]

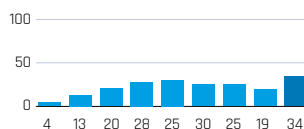


Dane akustyczne

Poziom mocy akustycznej L_{WA} [dB(A)]

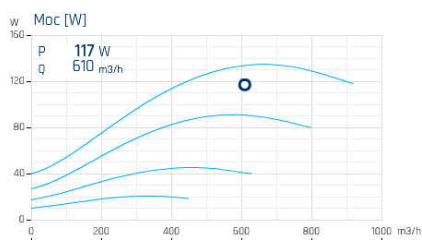
Hz	63	125	250	500	1k	2k	4k	8k	Σ
Wlot	37	50	63	70	68	64	63	57	74
Emitowany	39	51	66	67	68	68	64	56	74
Wylot	25	34	41	49	46	51	46	40	55

Poziom ciśnienia akustycznego L_{PA} [dB(A)] *



w odległości 3m od wentylatora

Moc [W]



Sprawność całkowita [%]



PARAMETRY NOMINALNE

Parametry przepływu

Przepływ maksymalny	Q_{max}	920	m^3/h
Ciśnienie statyczne maksymalne	$P_{s_{max}}$	445	Pa
Prędkość obrotowa maksymalna	n_{max}	2580	1/min
Prędkość obrotowa nominalna	n	2580	1/min

Parametry elektryczne

Ilość faz	ph	1
Napięcie nominalne	U	230 V
Moc nominalna	P	136 W
Częstotliwość nominalna	f	50 Hz
Natężenie prądu nominalne	I	0.9 A

Silnik elektryczny

Typ silnika	M_{type}	EC
Rodzaj regulacji silnika	$M_{control}$	EC
Klasa ochrony silnika	IP_m	IP44

Temperatura

Minimalna temperatura pracy	T_{oper_min}	-20	°C
Maksymalna temperatura pracy	T_{oper_max}	40	°C
Maksymalna temperatura medium	T_{med_max}	40	°C
Maksymalna temperatura otoczenia	T_{amb_max}	40	°C

Konstrukcja

Średnica kanału	$\varnothing D$	200	mm
Masa urządzenia	m	5	kg

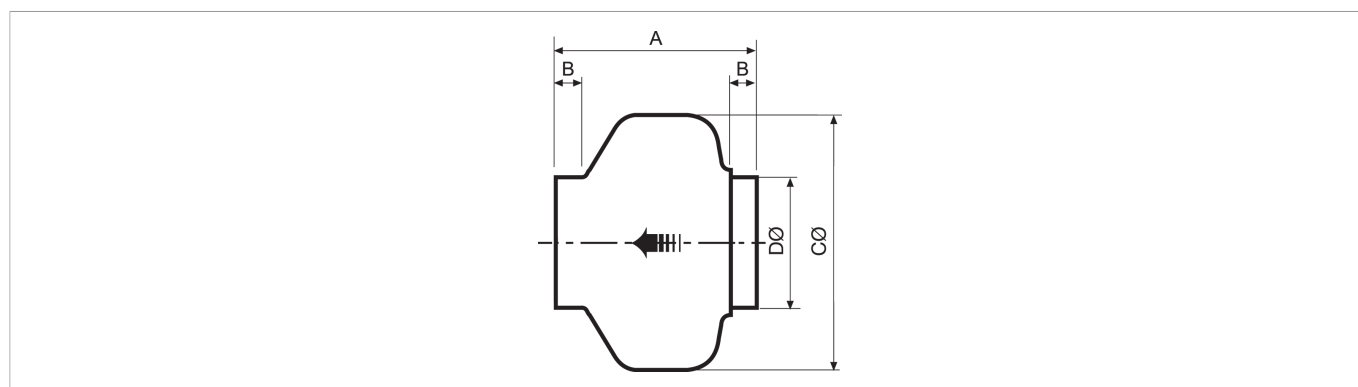
Charakterystyka akustyczna

Poziom ciśnienia akustycznego od obudowy	L_{pa2}	54	dB(A)
w odległości	L_{pa2L}	3	m

CHARAKTERYSTYKA ERP

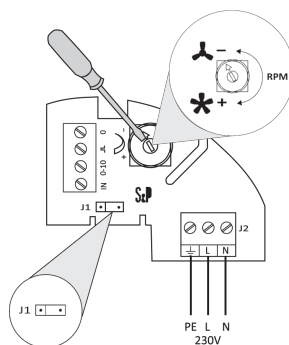
Nazwa dostawcy	VENTURE INDUSTRIES	Kategoria urządzenia	SWNM (NRVU)
Numer artykułu	40020995	Napęd	bezstopniowy
Typ urządzenia	JSW (UVU)	Sprawność temperaturowa	- [%]
Typ odzysku ciepła	na	Znamionowe natężenie przepływu	0.116 [m^3/s]
Poziom mocy akustycznej	55 [dB(A)]	JMW int	0.99 [m^3/s]
Efektywny pobór mocy	0.115 [kW]	Przyrost ciśnienia statycznego zewn.	339 [Pa]
Prędkość czołowa	1.3 [m/s]	Przyrost ciśnienia statycznego dodanego	- [Pa]
Przyrost ciśnienia statycznego wewn.	- [Pa]	Stopień zewnętrznych przecieków powietrza	3 [%]
Sprawność statyczna wentylatora	33.5 [%]	Efektywność energetyczna filtra	- [%]
Stopień wewnętrznych przecieków powietrza	- [%]	Strona internetowa	venture.pl
Ostrzeżenia o konieczności wymiany filtra	-		

WYMIARY [mm]



A	B	ØC	ØD
223	25	333	198

SCHEMAT PODŁĄCZENIA ELEKTRYCZNEGO



AKCESORIA MONTAŻOWE

CAR-PL 200	ACOP PL 200	AKU-COMP 200/0.6	AKU-COMP 200/1.2	IRIS 200	KWO 200	DEF-VENT-200	DF 200
Kłapa zwrotna 40521040-01	Złącze przeciwdrganiewe 40521825	Tłumik 40521540	Tłumik 40521640	Przepustnica 19527200	Kratka 40522550	Siatka ochronna 40522013	Filtr 40520640

DF-K 200



Filtr
40521725

AKCESORIA ELEKTRYCZNE

TS	TK-1	SQA	HIG-2	REB-ECOWATT
Termostat 40025345	Termostat 40025330	Czujnik zanieczyszczenia powietrza 40025140	Czujnik wilgotności 40025150	Regulator prędkości 40025005