



TH-800/200N 3V out

nr art. 43520026

1 szt.

Wentylator dachowy wywiewny lub nawiewny (w przypadku odwrotnego zamontowania modułu wentylatorowego) przeznaczony do wentylacji pomieszczeń o niskim stopniu zanieczyszczenia powietrza.

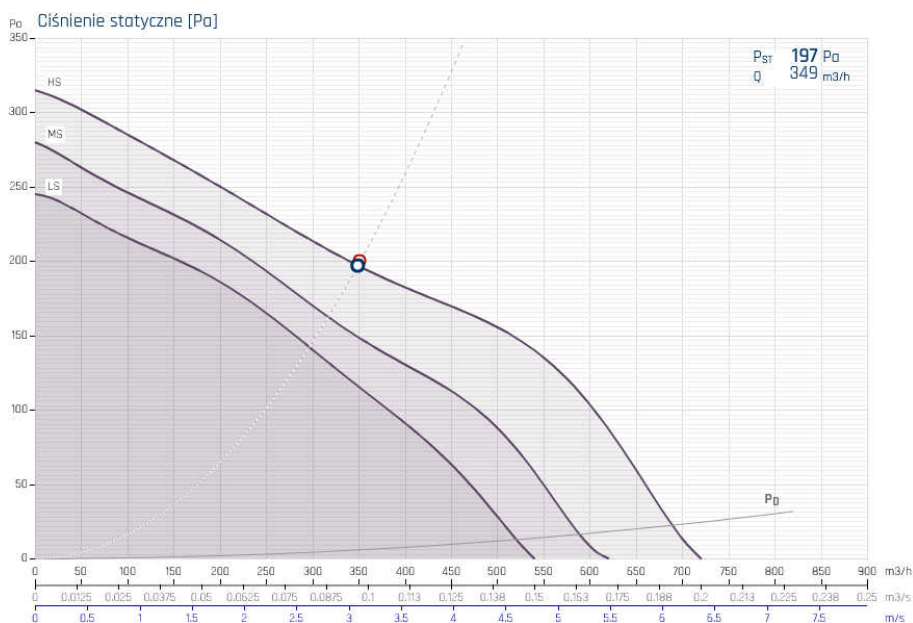
PARAMETRY ZADANE:

$Q = 352 \text{ m}^3/\text{h}$ $P_s = 200 \text{ Pa}$ $t = 20^\circ\text{C}$

PUNKT PRACY

Wydajność	Q	349	m ³ /h
Prędkość przepływu	v	3.09	m/s
Prędkość obrotowa	n	2210	1/min
Ciśnienie statyczne	P _{st}	197	Pa
Ciśnienie całkowite	P _{tot}	203	Pa
Ciśnienie dynamiczne	P _d	6	Pa
Pobór mocy	P _{abs}	82	W
Natężenie prądu	I _{abs}	0.4	A
Regulacja	HS	-	
SFP	SFP	846	W/(m ³ /s)
Sprawność statyczna	η _{st}	23.3	%
Sprawność całkowita	η _{tot}	24	%

Ciśnienie statyczne [Pa]

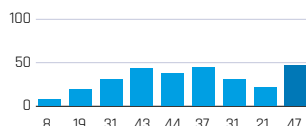


Dane akustyczne

Poziom mocy akustycznej L_{WA} [dB(A)]

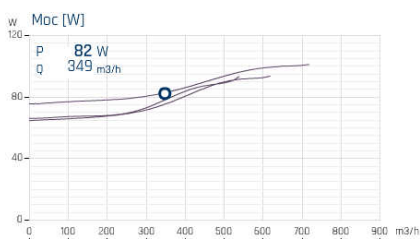
Hz	63	125	250	500	1k	2k	4k	8k	Σ
Wlot	29	39	52	62	58	60	53	46	66
Emitowany	29	40	52	64	65	58	52	42	68
Wylot	-	-	-	-	-	-	-	-	-

Poziom ciśnienia akustycznego L_{pA} [dB(A)] *

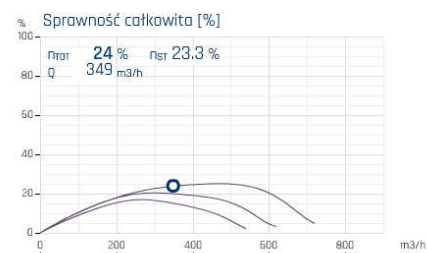


w odległości 3m od wentylatora

Moc [W]



Sprawność całkowita [%]



PARAMETRY NOMINALNE

Parametry przepływu

Przepływ maksymalny	Q_{max}	820	m^3/h
Ciśnienie statyczne maksymalne	$P_{s_{max}}$	315	Pa
Prędkość obrotowa maksymalna	n_{max}	2210	1/min
Prędkość obrotowa nominalna	n	2210	1/min
Prędkość obrotowa maksymalna dozwolona	n_{allow}	2210	1/min

Parametry elektryczne

Ilość faz	ph	1
Napięcie nominalne	U	230 V
Moc nominalna	P	101 W
Częstotliwość nominalna	f	50 Hz
Natężenie prądu nominalne	I	0.49 A

Silnik elektryczny

Ilość biegunów silnika	poles	2
Typ silnika	M_{type}	AC
Rodzaj regulacji silnika	$M_{control}$	3-2-1

Temperatura

Minimalna temperatura pracy	T_{oper_min}	-20	°C
Maksymalna temperatura pracy	T_{oper_max}	60	°C
Maksymalna temperatura medium	T_{med_max}	60	°C
Maksymalna temperatura otoczenia	T_{amb_max}	60	°C

Konstrukcja

Średnica kanału	$\varnothing D$	200	mm
Masa urządzenia	m	5.6	kg

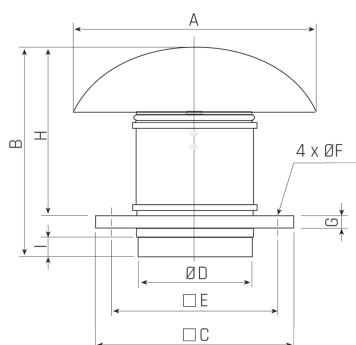
Charakterystyka akustyczna

Poziom ciśnienia akustycznego od obudowy	L_{pa2}	53	dB(A)
w odległości	L_{pa2L}	3	m

CHARAKTERYSTYKA ERP

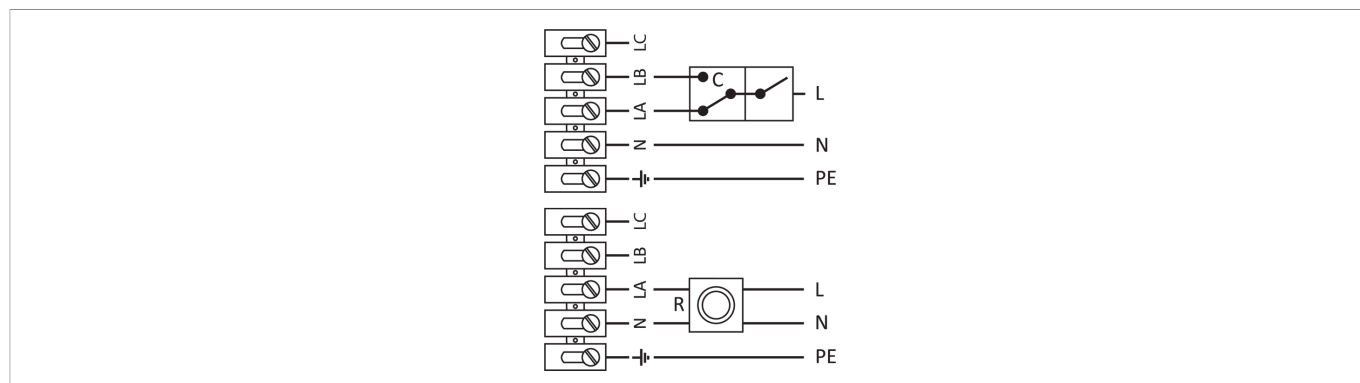
Nazwa dostawcy	VENTURE INDUSTRIES/ SOLER&PALAU		
Numer artykułu	43520025	Kategoria urządzenia	SWNM (NRVU)
Typ urządzenia	JSW (UVU)	Napęd	3-biegowy
Typ odzysku ciepła	na	Sprawność temperaturowa	- [%]
Poziom mocy akustycznej	73 [dB(A)]	Znamionowe natężenie przepływu	0.128 [m³/s]
Efektywny pobór mocy	0.09 [kW]	JMW int	0.703 [m³/s]
Prędkość czołowa	4.1 [m/s]	Przyrost ciśnienia statycznego zewn.	171 [Pa]
Przyrost ciśnienia statycznego wewn.	- [Pa]	Przyrost ciśnienia statycznego dodanego	- [Pa]
Sprawność statyczna wentylatora	24.3 [%]	Stopień zewnętrznych przecieków powietrza	3 [%]
Stopień wewnętrznych przecieków powietrza	- [%]	Efektywność energetyczna filtra	- [%]
Ostrzeżenia o konieczności wymiany filtra	-	Strona internetowa	venture.pl solerpalau.com

WYMIARY [mm]



A	B	C	D	E	F	G	H	I
400	371	300	198	245	10	20	306	36

SCHEMAT PODŁĄCZENIA ELEKTRYCZNEGO



AKCESORIA MONTAŻOWE

RSS 300	RS 300	CAR-PL 200	AKU-COMP 200/0.6	VENTAL 203	VENTAL-THERM 203
					
Podstawa dachowa 43526510	Podstawa dachowa 43526010	Kłapa zwrotna 40521040-01	Tłumik 40521540	Przewód elastyczny 11027203	Przewód elastyczny 11127203

AKCESORIA ELEKTRYCZNE

TS	TK-1	SQA	HIG-2	REB-1 N	REB-1 NE	TLR 15 DS	IRF-900
							
Termostat 40025345	Termostat 40025330	Czujnik zanieczyszczenia powietrza 40025140	Czujnik wilgotności 40025150	Regulator prędkości 40025010	Regulator prędkości 40025020	Regulator prędkości 40025025	Regulator prędkości 40015154

RND-1	ERV-3	RMB-1.5	RVS-1.5	SC2-1-15L25	SC2A1-15L25
					
Regulator prędkości 40025630	Regulator prędkości 40025046	Regulator prędkości 40025060	Regulator prędkości 40025232	Transformator 40025250	Transformator 40025251